

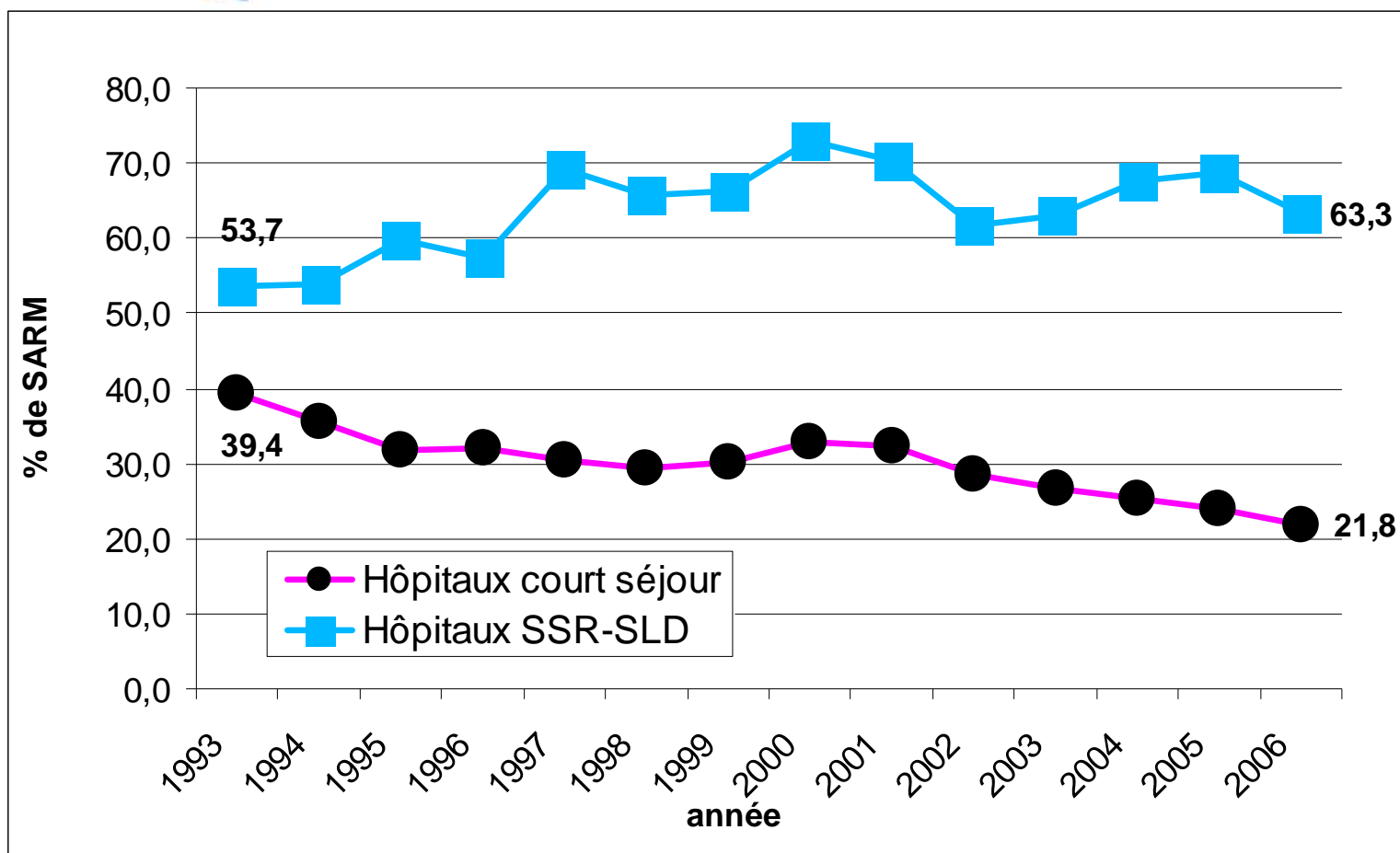


Enquête BMR AP-HP 2006

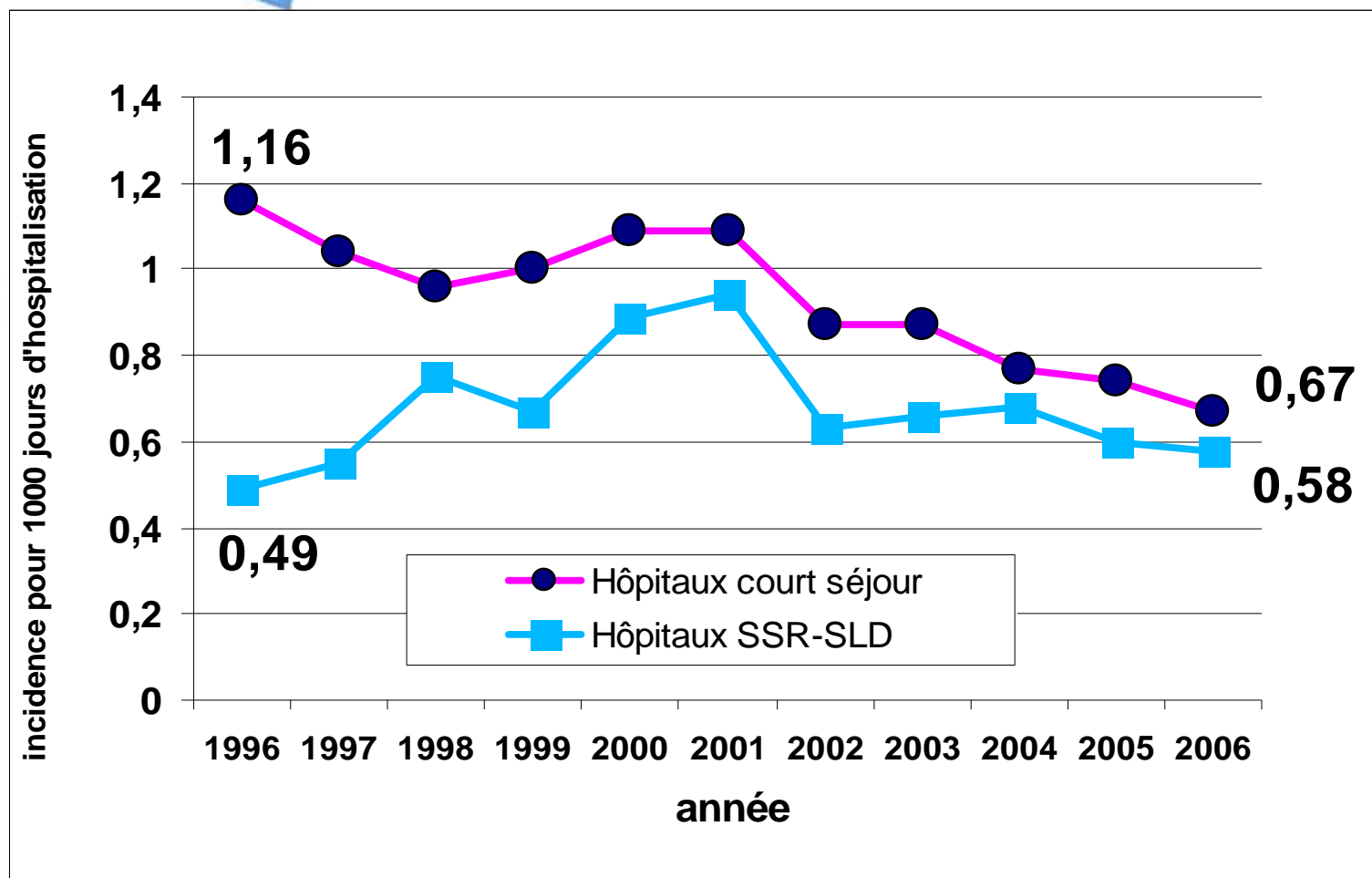
Collégiale de Bactériologie-Virologie-Hygiène

**David Trystram – Groupe Hospitalier Pitié-Salpêtrière
Service de Bactériologie-Hygiène - Pr V.Jarlier**

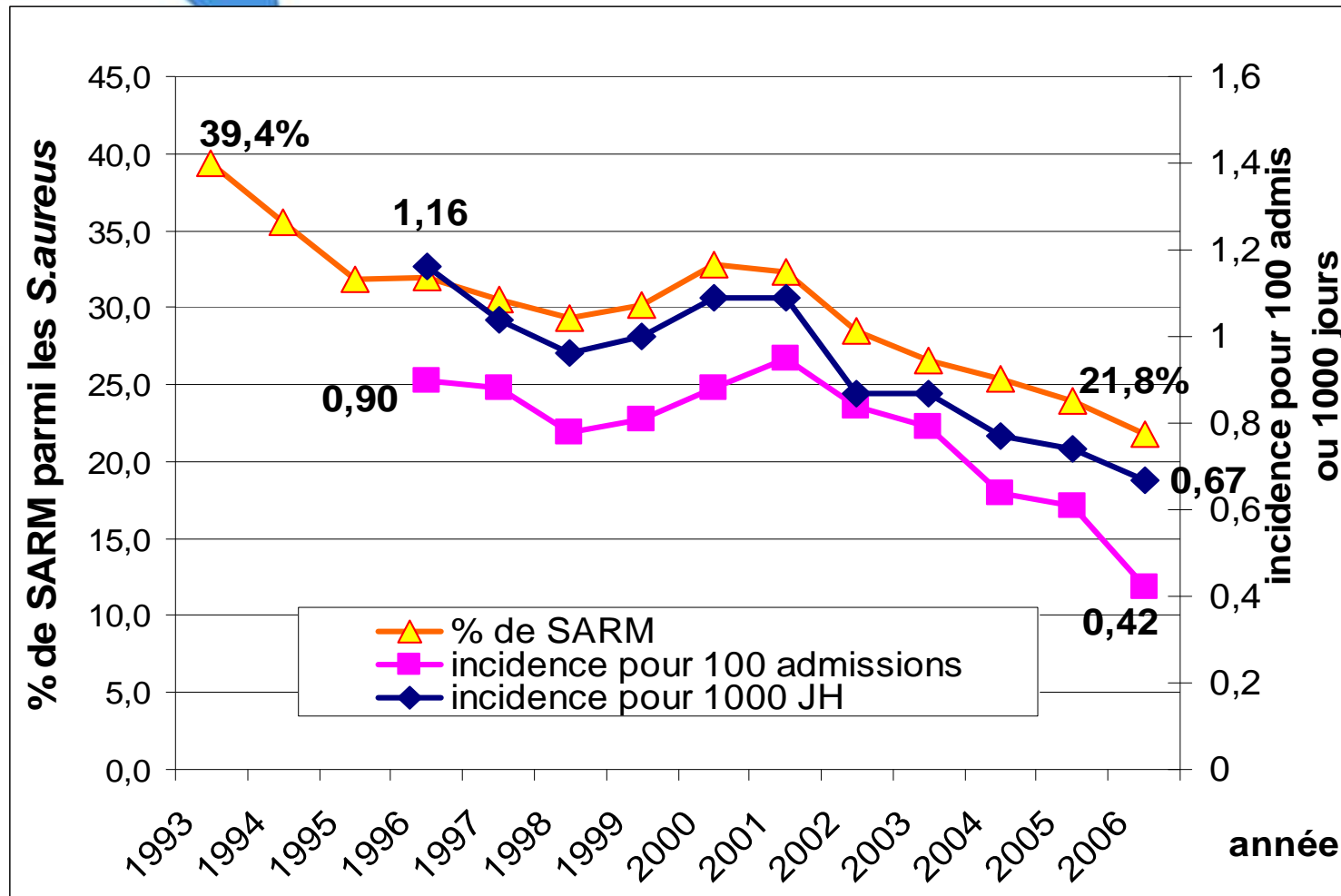
Évolution de 1993 à 2006 du pourcentage de SARM chez *S.aureus* dans les hôpitaux de court séjour et de SSR-SLD



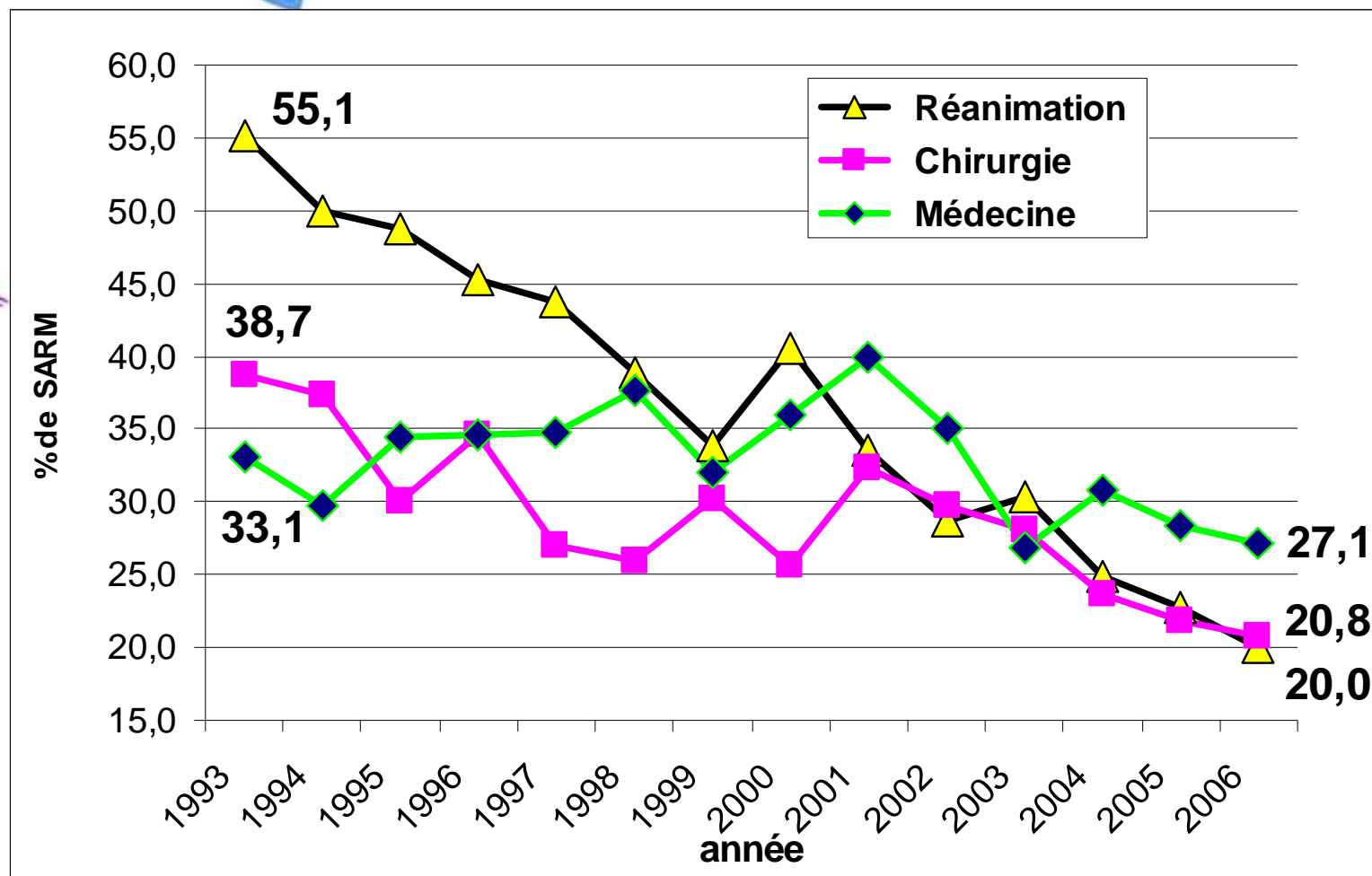
Évolution de 1996 à 2006 de la densité d'incidence des SARM pour 1000 JH



Évolution de 1993 à 2006 de l'incidence des SARM et du % de SARM chez *S.aureus* dans les hôpitaux de court séjour

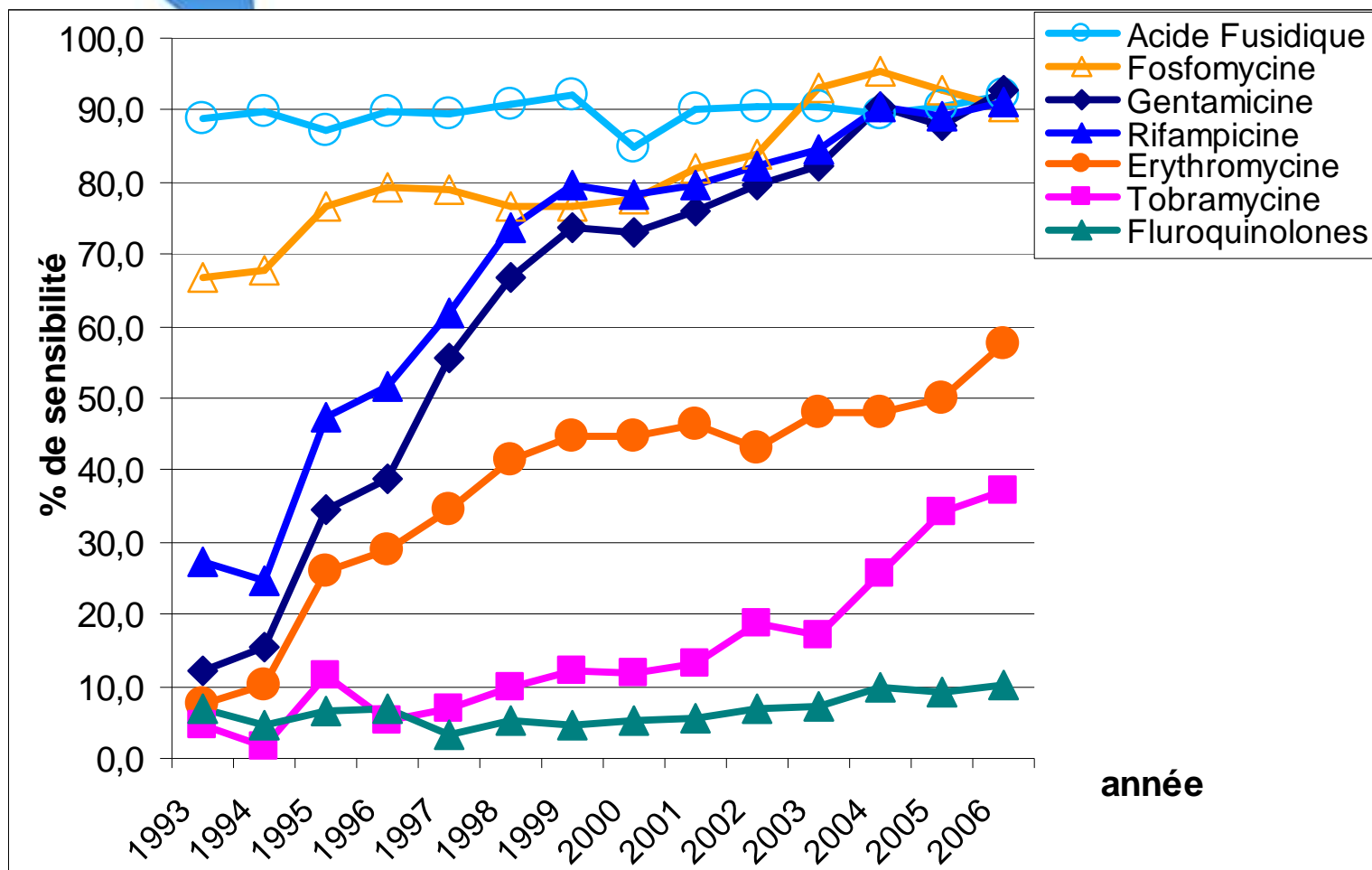


Évolution de 1993 à 2006 du pourcentage de SARM chez *S.aureus* dans les hôpitaux de court séjour (médecine, chirurgie, réanimation)

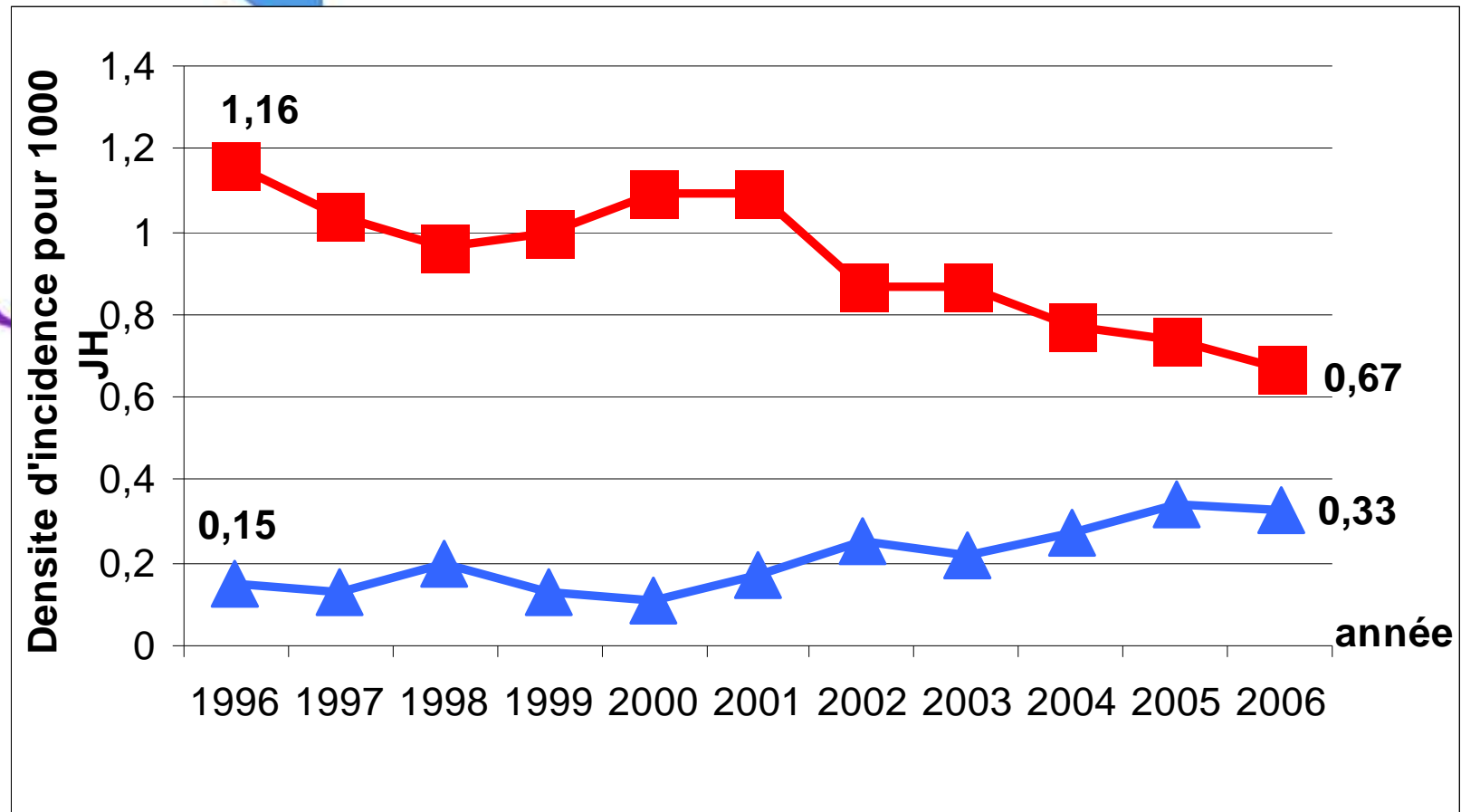


David Trystram – 15 octobre 2007

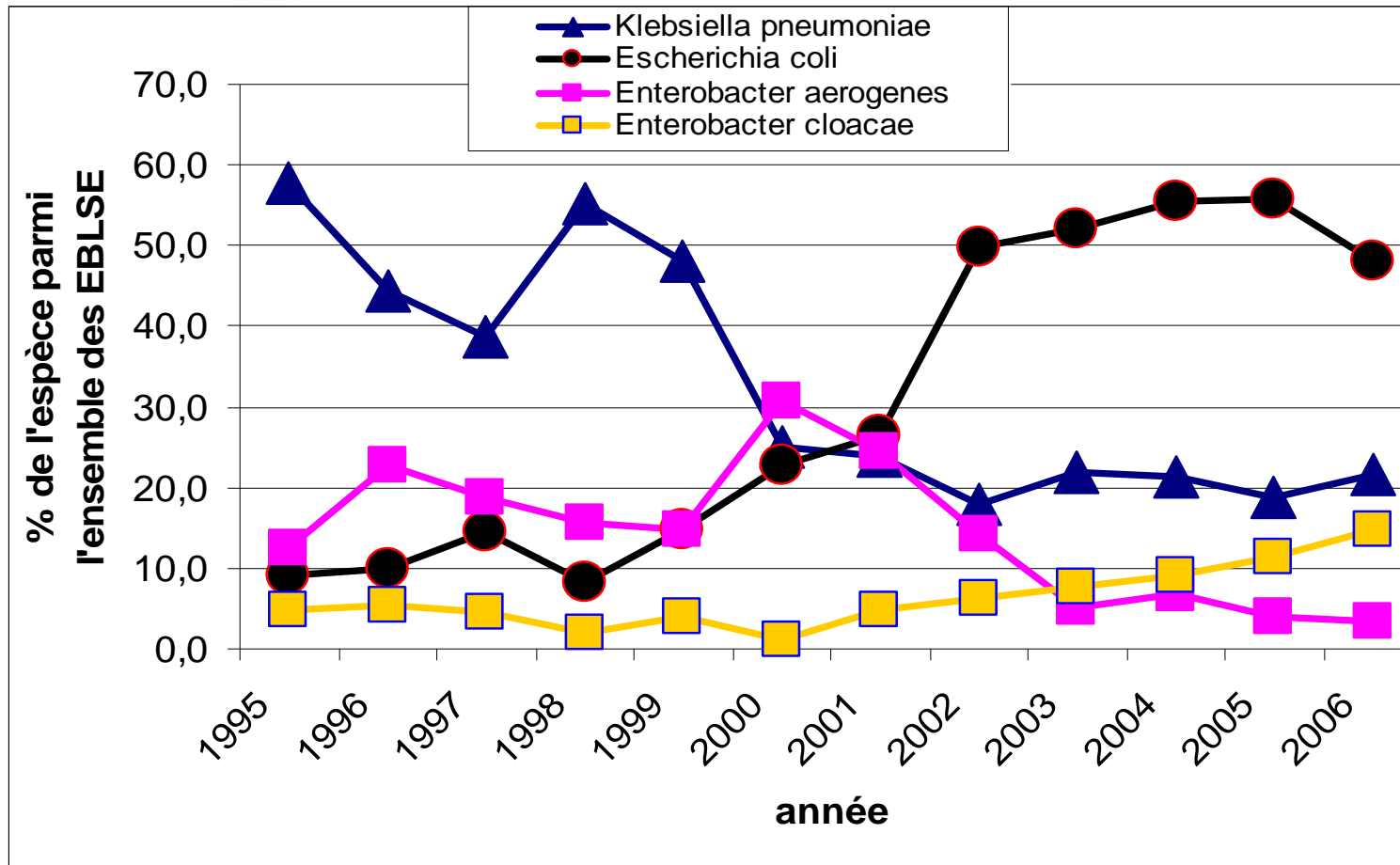
Évolution de 1993 à 2006 de la sensibilité des SARM aux antibiotiques



Évolution de 1996 à 2006 de la densité d'incidence des SARM et EBLSE dans les hôpitaux de court séjour



Evolution de 1995 à 2006 de la distribution relative (%) des EBLSE selon l'espèce



Évolution de 2001 à 2006 de la sensibilité des EBLSE aux antibiotiques

