

Enquête BMR AP-HP 2009

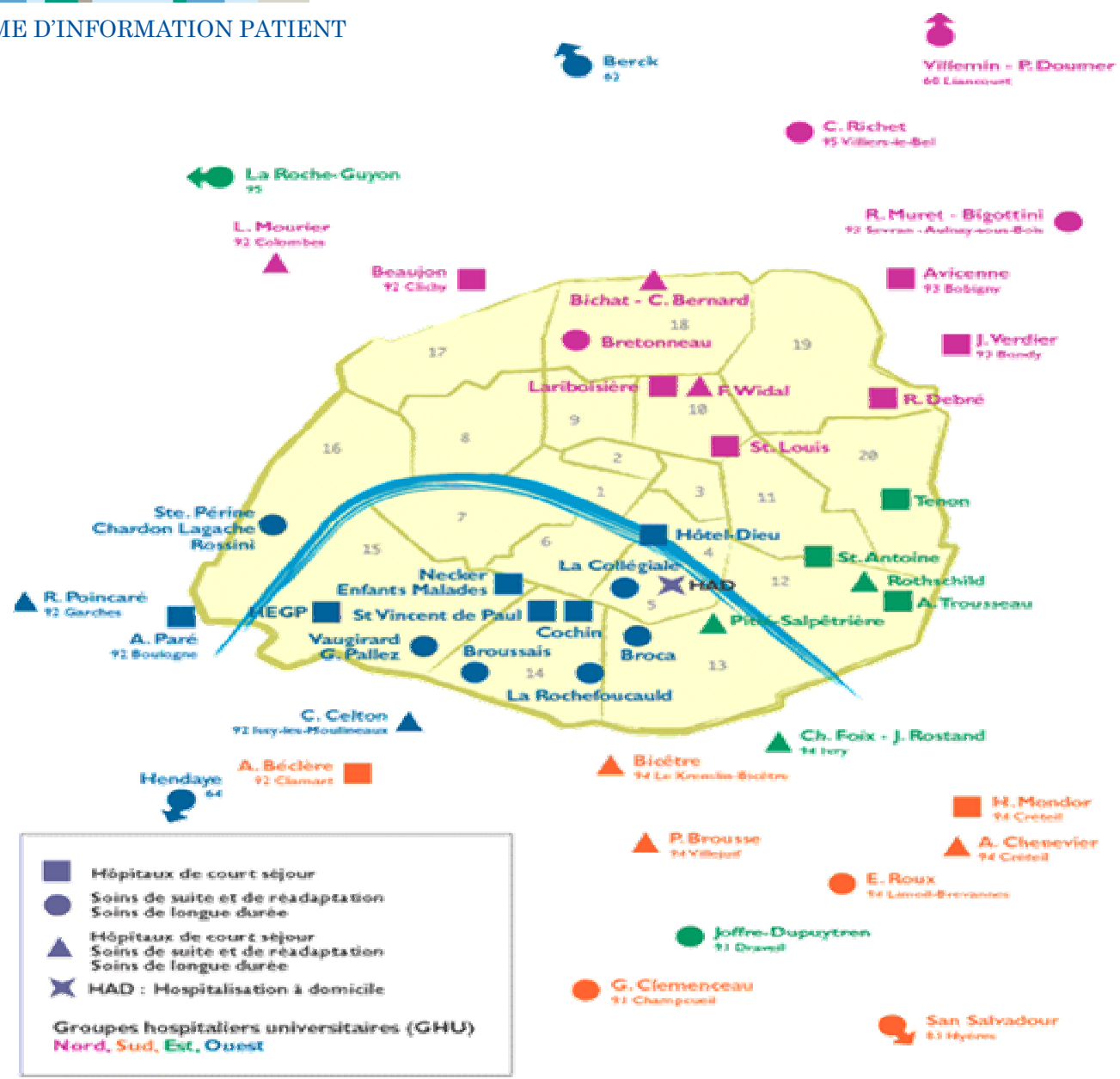
Collégiale de Bactériologie-Virologie-Hygiène

Bactéries multirésistantes à l'Assistance Publique - Hôpitaux de Paris

Données 2009 Évolution 1993 – 2009

Coordination : V. Jarlier, L. Gutmann
M-H. Nicolas-Chanoine, C-J. Soussy

Gestion de la base de données, analyse
D. Trystram, V. Jarlier



Laboratoires participants

GHU Ouest

Ambroise Paré, Sainte Perine (JL.Gaillard, B. Heym, F. Espinasse)

Hôtel Dieu (A.Bouvet, S. Coignard, A. Casetta)

Necker-Enfants Malades (P. Berche, JR. Zahar, A. Ferroni)

Raymond Poincaré (J-L. Gaillard, JL.Herrmann, E. Ronco, C. Lawrence)

HEGP, Corentin Celton (L. Gutmann, G. Kac, I.Podglaen)

Cochin-Broca, la Rochefoucauld, St-Vincent-de-Paul (C.Poyart, H. Poupet, H.Blanchard)

Hop maritime de Berck (J-L. Gaillard, E. Ronco, C. Lawrence, JL.Herrmann, H.Zouaghi)

GHU Nord

Avicenne (B.Picard, D.Seytre, C.Jean-Marie)

Beaujon (MH.Nicolas-Chanoine, F. Bert, N.Claudel)

Bichat-Claude Bernard (A. Andreumont, L. Armand-Lefevre)

Charles Richet (MH.N-Chanoine, Haber, M.Duviquet Marquand)

Jean Verdier (A. Collignon, I. Poilane)

Lariboisière-Fernand Widal (M-J Sanson-Le Pors, L. Raskine, B.Bercot)

Louis Mourier (Catherine Branger, Vincent Fihman)

René Muret-Bigottini (A.Collignon, I. Durand)

Robert Debré (E. Bingen, C. Doit, P.Mariani)

Saint-Louis (F.Simon, J-L. Donnay)

Villemin-Paul Doumer (D.Elies, Mme.Leboulch)

GHU Est

Armand Trousseau (A. Gabarg-Chenon, H. Vu-Thien)

Charles Foix - Jean Rostand (V. Jarlier, L.Drieux, S.Gallah)

Joffre-Dupuytren (C.Aussel, H.Nebbab-Lechani, N. Blonde-Cynober)

Pitié-Salpêtrière (V. Jarlier, J. Robert, D.Trystram)

Rotschild (A. Gabarg-Chenon, H. Vu-Thien, B. Salauze)

Saint Antoine (J-C. Petit, V. Lalande)

Tenon (G. Arlet)

GHU Sud

Albert Chenevier (CJ.Soussy, N. Mangeney, C.Dupeyron)

Antoine Beclère (Fl Doucet-Populaire, M.Guibert, C.Argentin)

Kremlin Bicêtre (P. Nordmann, N. Fortineau)

Emile-Roux (C-J Soussy, A. Akpabie)

Georges Clémenceau (J-L. Avril, L. H.Nebbab-Lechani)

Henri Mondor (C-J Soussy, P. Legrand, L. Desforges, E.Cambau)

Paul Brousse (E. Dussaix, D. Mathieu, N.Kassis)

San Salvador (M-F. Lippens, V. Simha),

Pourcentage de SARM chez *S. aureus* en 2009 (services)

Tous hôpitaux	3491	780	22,3
Hôpitaux de Court Séjour	3193	605	18,9
dont : Urgences-service porte	173	34	19,7
Maternité	269	11	4,1
Pédiatrie	152	20	13,2
Médecine	881	195	22,1
Chirurgie	943	167	17,7
Total Soins Intensifs (SI) et Réa dont	556	93	16,7
SI et Réa chirurgicale	165	29	17,6
SI et Réa médicale ou polyvalent	274	54	19,7
SI et Réa pédiatrique	117	10	8,5
Onco-hématologie	67	11	16,4
Psychiatrie	5	2	40,0
Serv. soins suite, réadapt., longue durée	137	72	52,6
Non renseigné	10	1	12,5
Hôpitaux de SSR-SLD	298	175	57,7

Pourcentage de SARM chez *S. aureus* en 2009 (prélèvements)

	N <i>S.aureus</i>	N SARM	% SARM
Tous prélèvements	3491	780	22,3
dont : Hémocultures	314	63	20,1
Séreuses, pus profonds	570	119	20,9
Prélèvements respiratoires protégés	339	50	14,7
Prélèvements respiratoires non protégés	354	88	24,9
Dispositifs intravasculaires	49	8	16,3
Urines	331	139	41,9
Autres	1534	313	20,4

Incidence des SARM et EBLSE en 2009

	SARM		EBLSE	
	‰ jours ^a	% admis ^b	‰ jours ^a	% admis ^b
Hôpitaux Court séjour	0,45	0,41	0,62	0,55
SI-Réanimation	0,87		1,94	
Médecine	0,49		0,66	
Chirurgie	0,67		0,71	
Hôpitaux SSR-SLD	0,40		0,30	
Total	0,44		0,54	

(a) : densité d'incidence pour 1000 jours d'hospitalisation de plus de 24h (« hospitalisations complètes »)

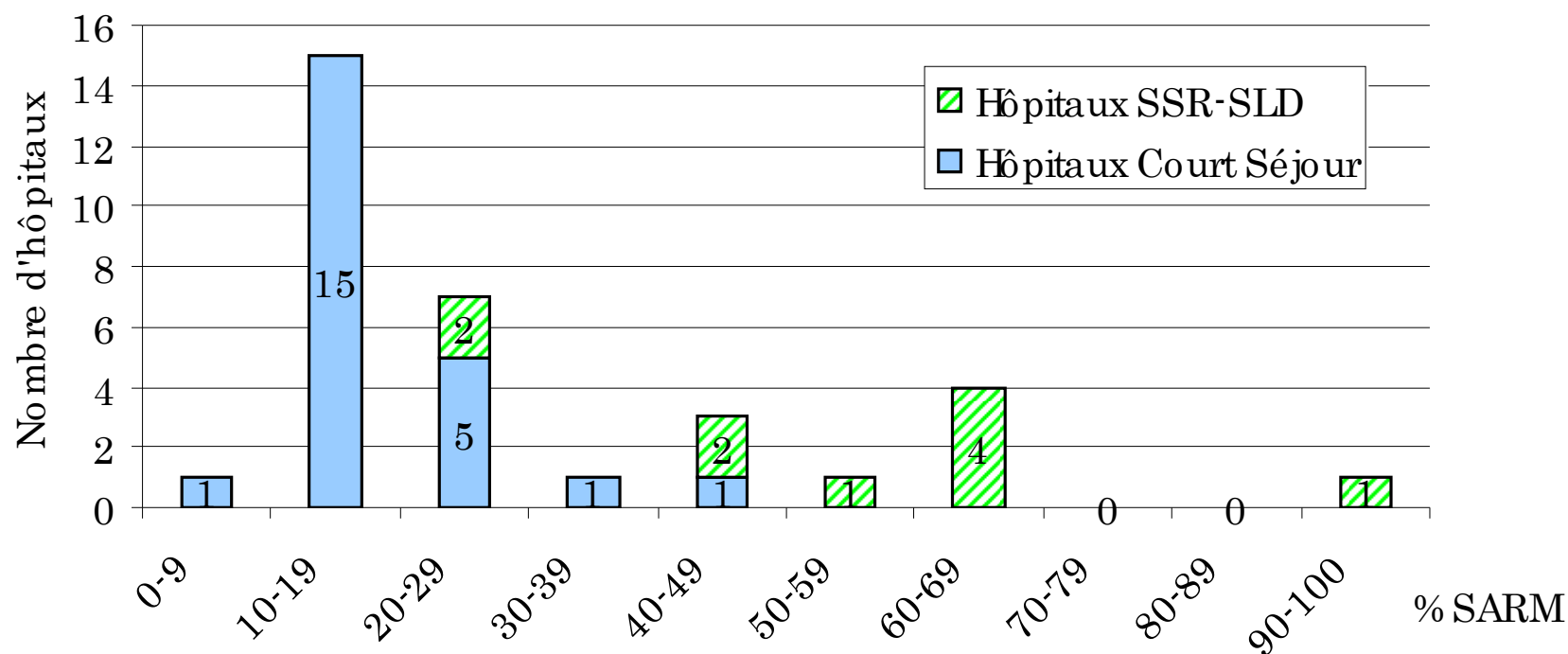
(b) : taux d'attaque pour 100 admissions directes de plus de 24h (« hospitalisations complètes »)

Origine des SARM et EBLSE en 2009 (acquis / importés)

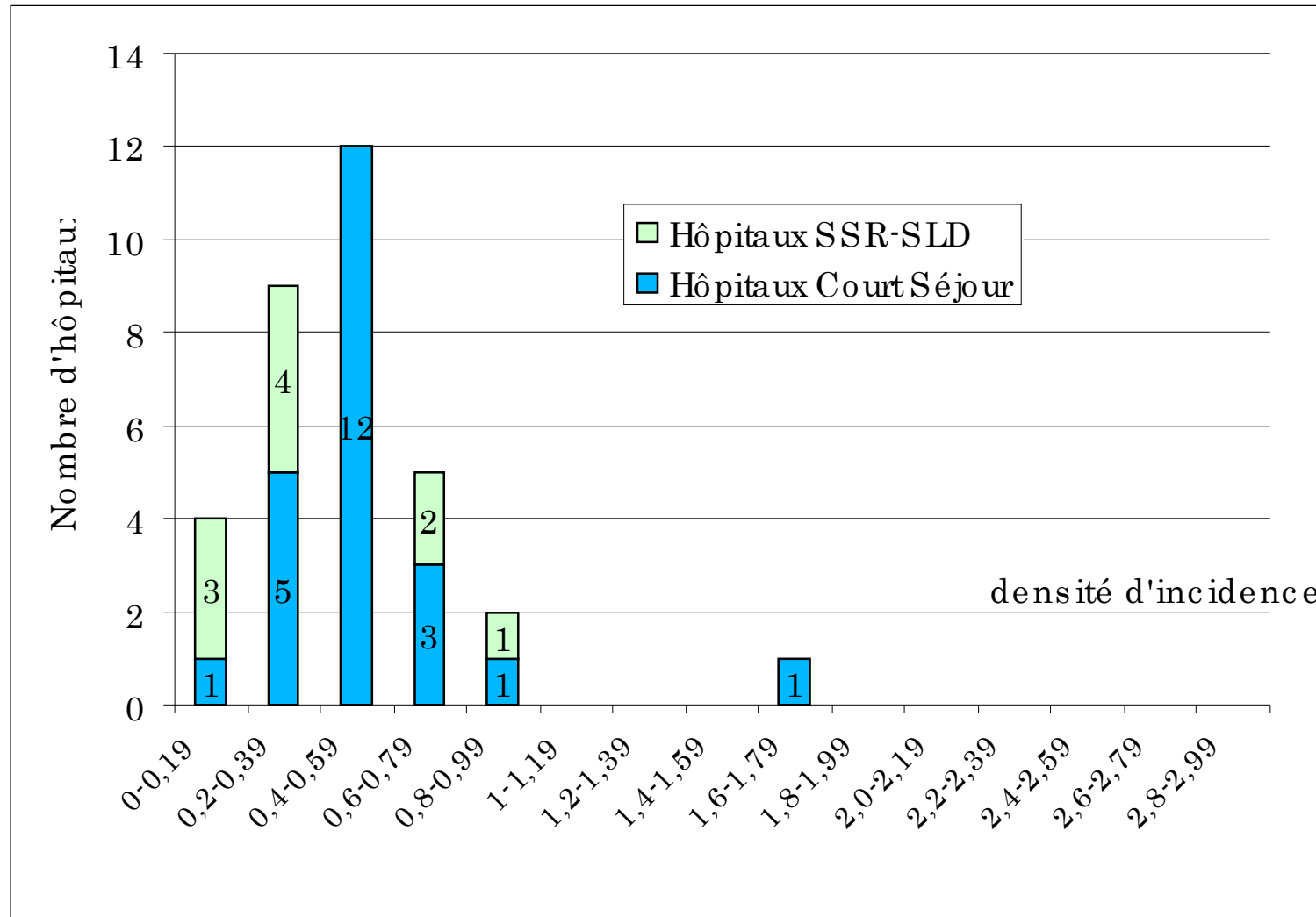
	Origine (%)				
	A	IS	A+IS	ID	IH
SARM (n=780)	47,9	9,2	57,1	26,0	16,8
EBLSE (n=955)	52,5	8,2	60,7	23,1	15,5

A : acquise dans le service ; IS : importée d'un autre service de l'hôpital ;
A+IS = acquise dans l'hôpital ;
IH : importée d'un autre hôpital ;
ID : d'origine indéterminée.

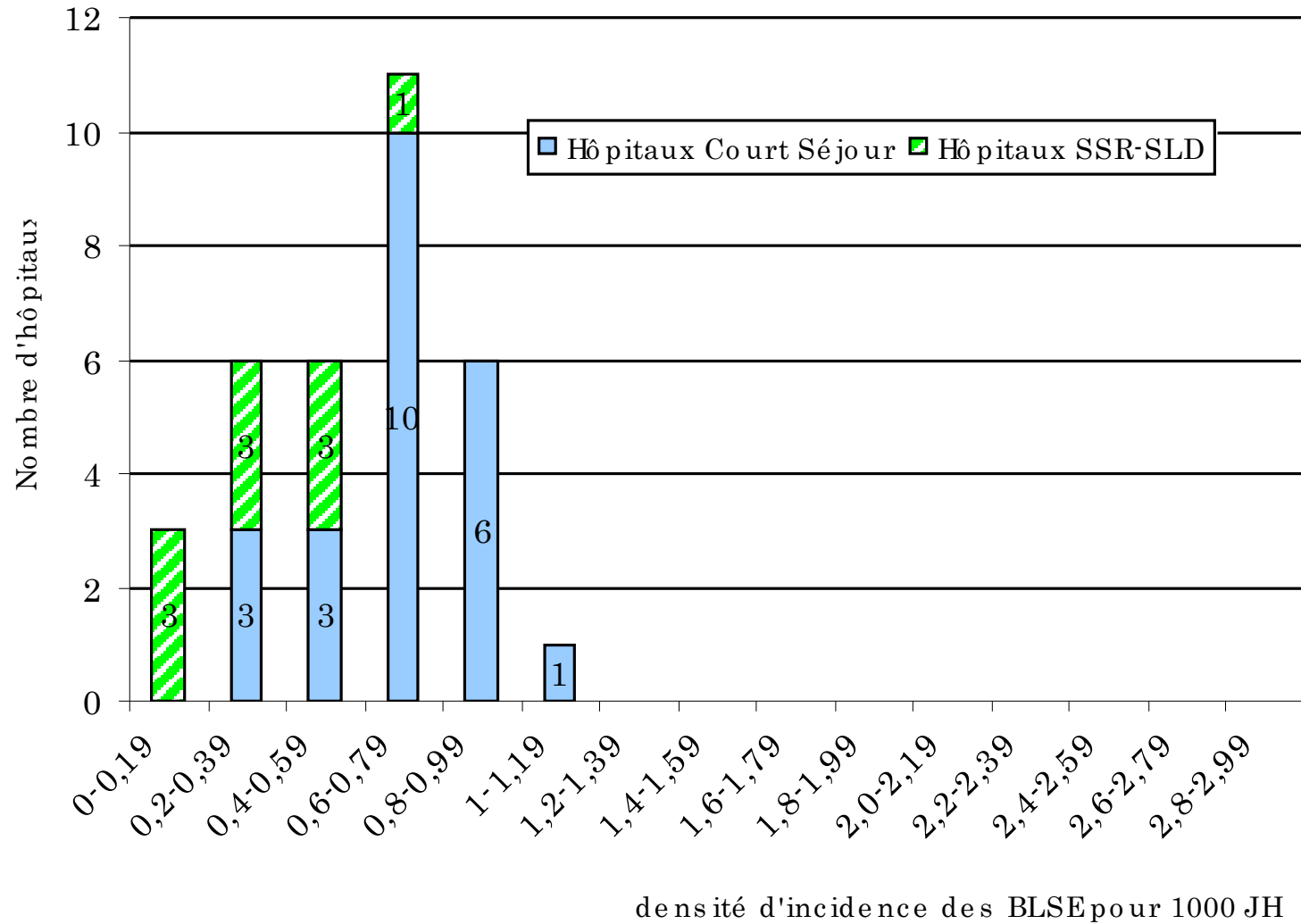
Distribution des hôpitaux (n=33) selon le pourcentage de SARM chez S.aureus en 2009

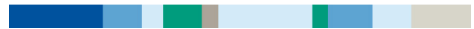


Distribution des hôpitaux (n=33) selon la densité d'incidence les SARM pour 1000 jours d'hospitalisation en 2009

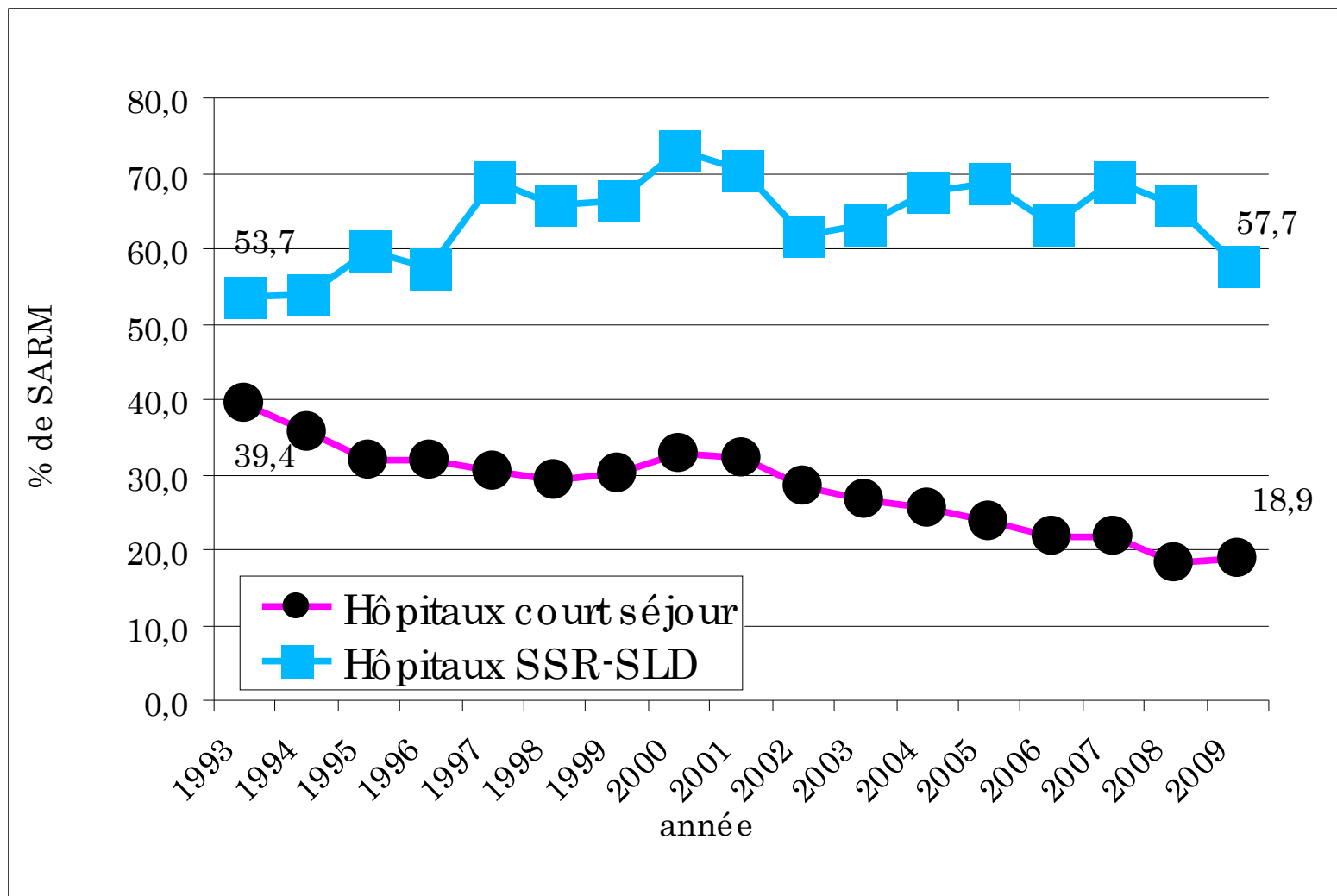


Distribution des hôpitaux (n=33) selon la densité d'incidence des EBLSE pour 1000 jours d'hospitalisation en 2009

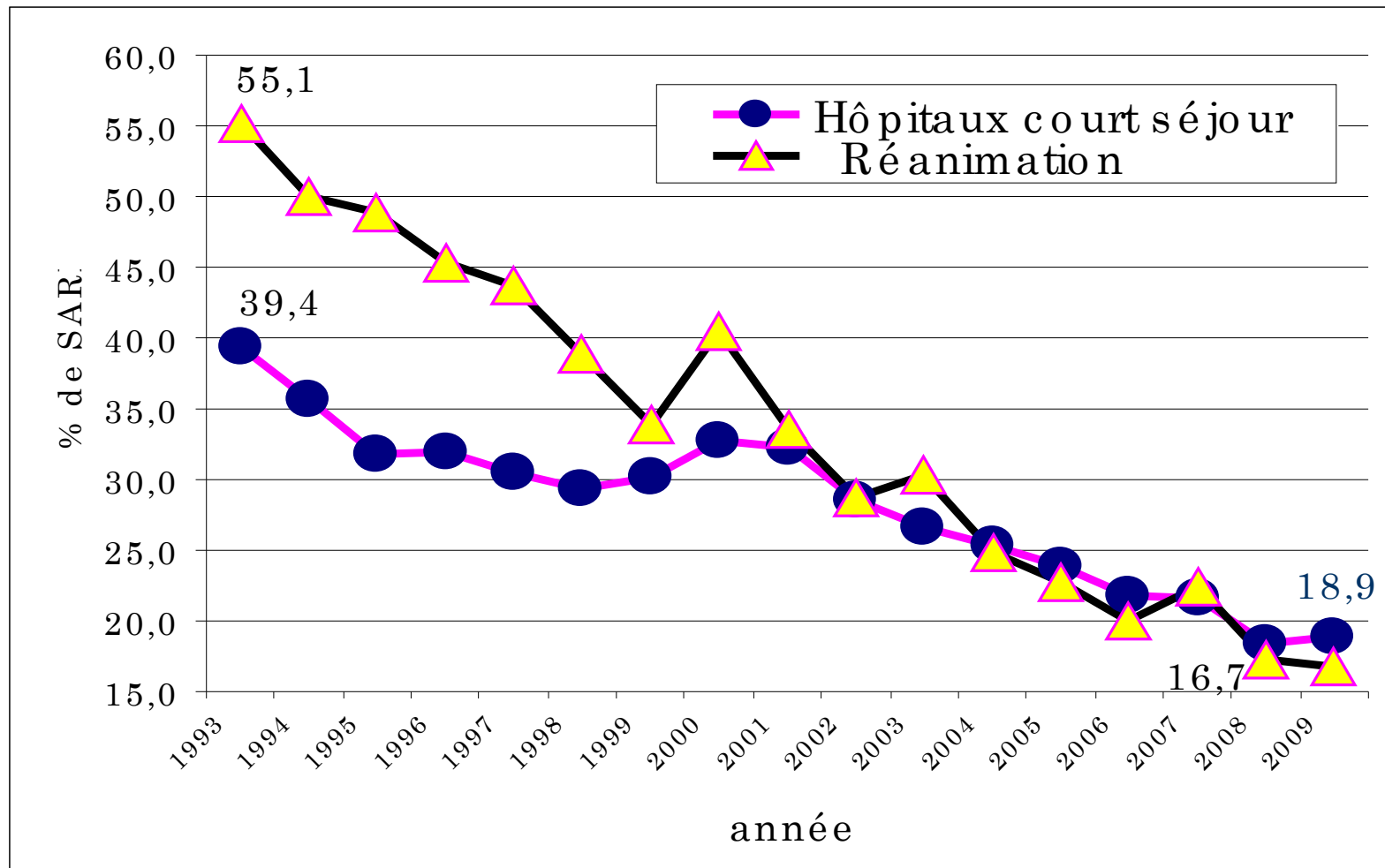




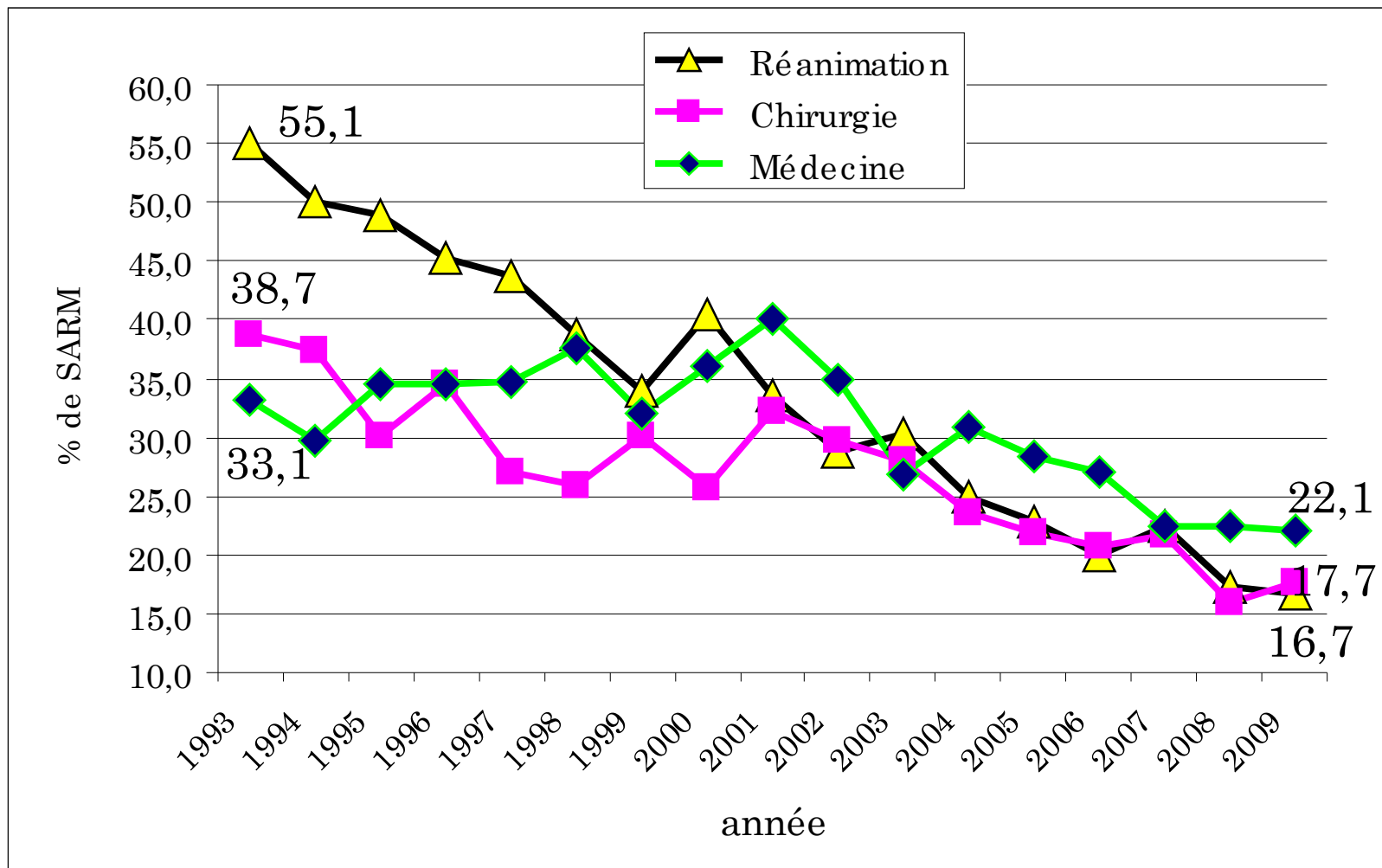
Évolution de 1993 à 2009 du pourcentage de SARM chez S.aureus dans les hôpitaux de court séjour et de SSR-SLD



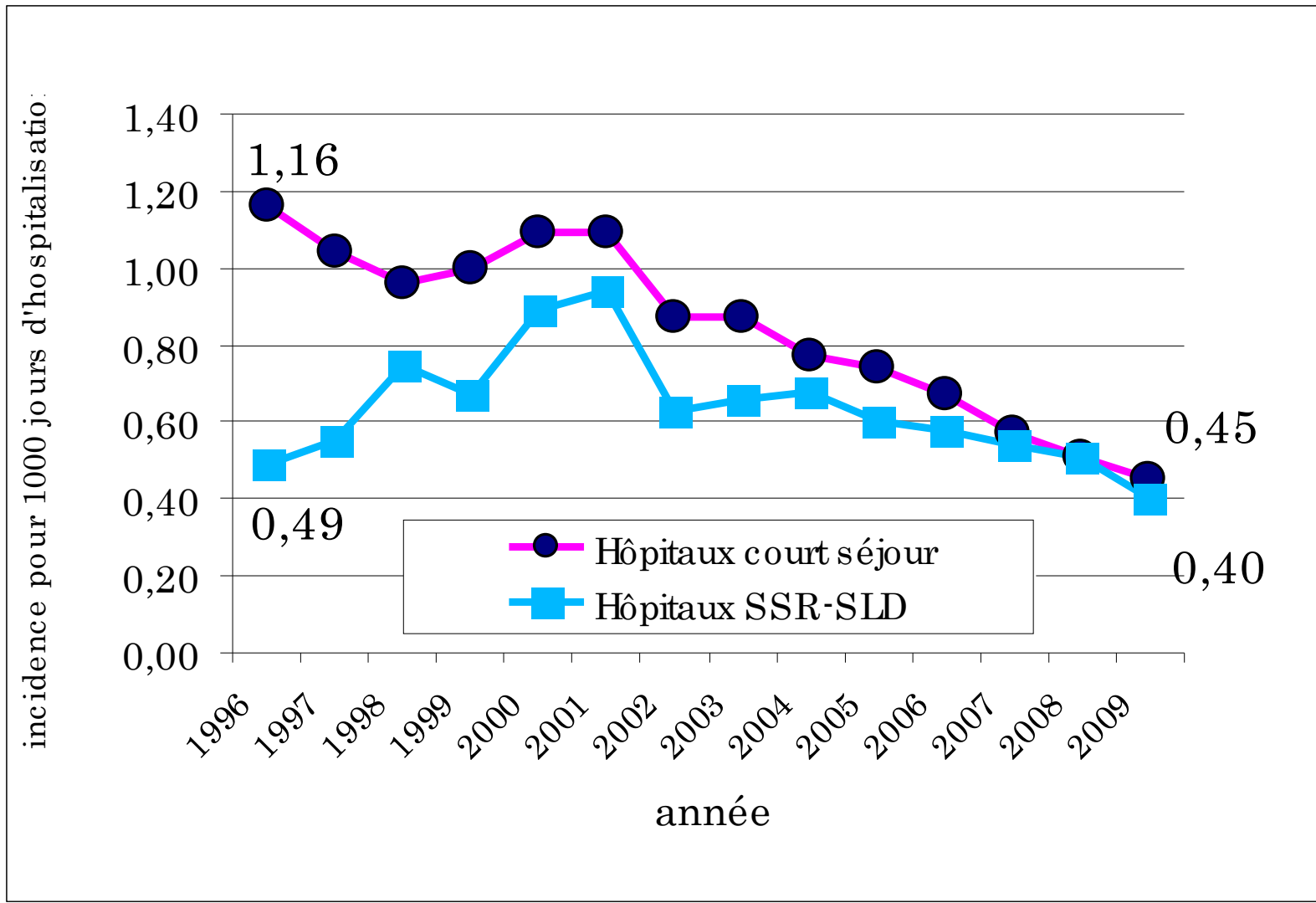
Évolution de 1993 à 2009 du pourcentage de SARM chez S.aureus dans les hôpitaux de court séjour



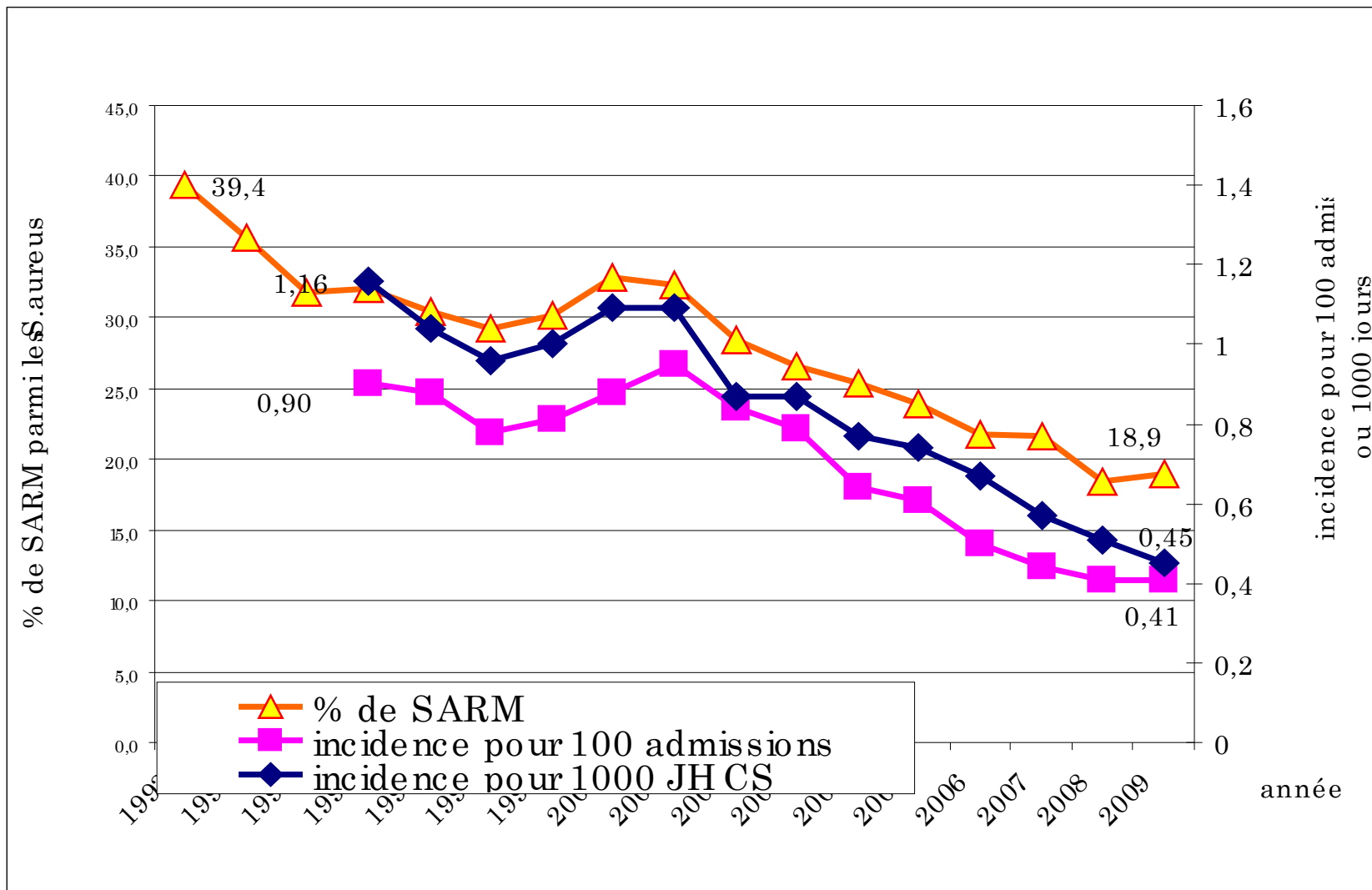
Évolution de 1993 à 2009 du pourcentage de SARM chez S.aureus dans les hôpitaux de court séjour (médecine, chirurgie, réanimation)



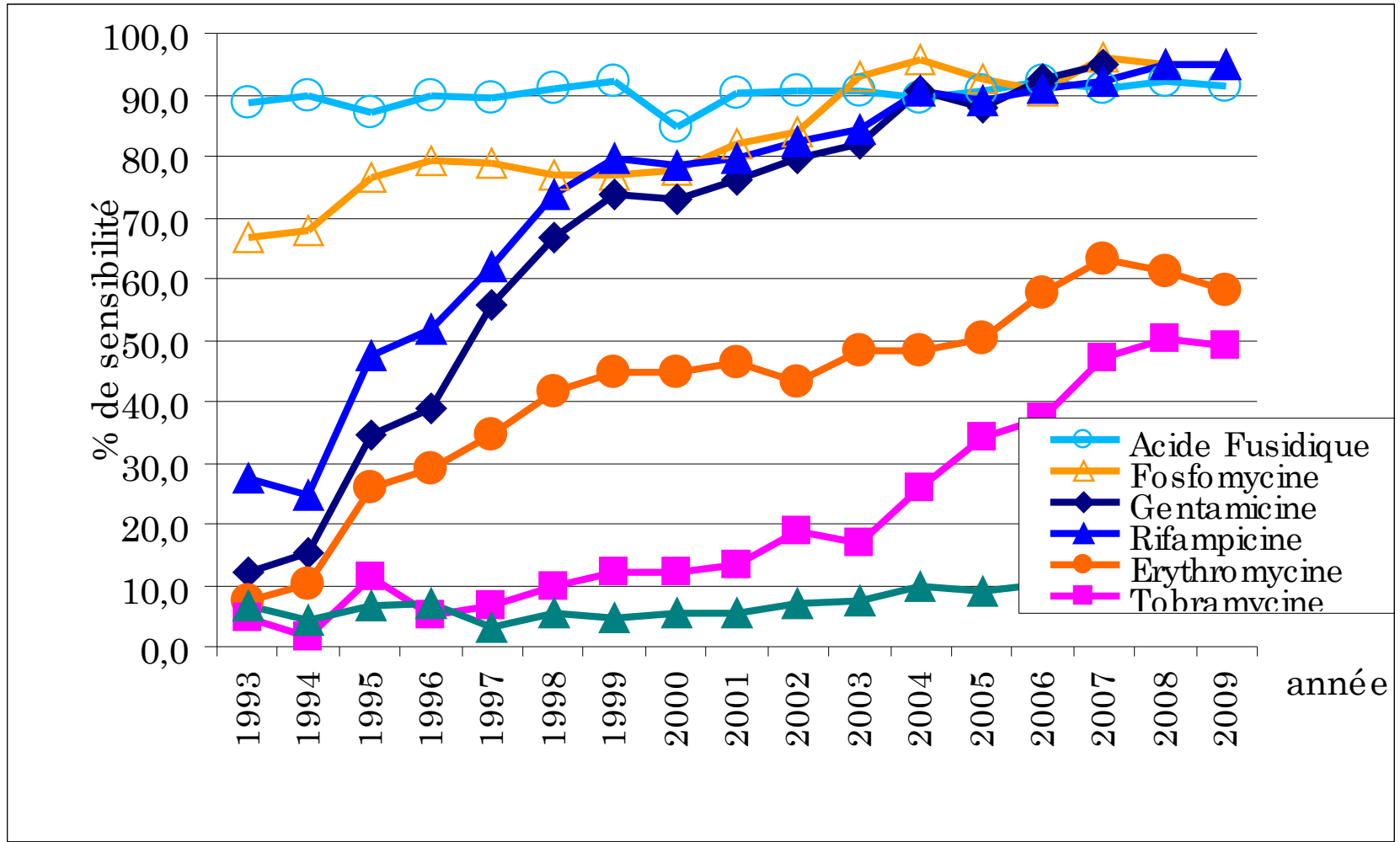
Évolution de 1996 à 2009 de la densité d'incidence des SARM pour 1000 JH



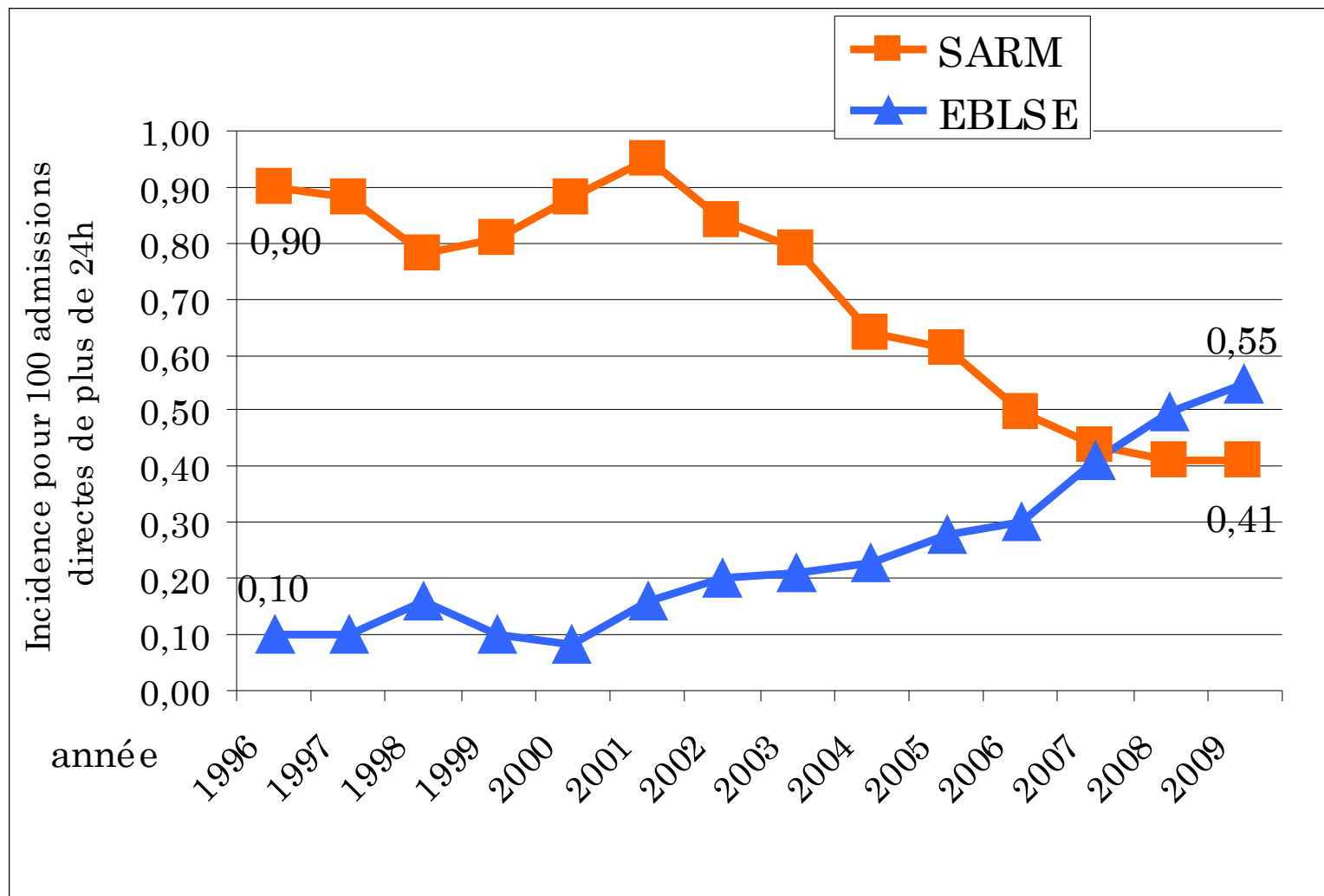
Évolution de 1993 à 2009 de l'incidence des SARM et du % de SARM chez S.aureus dans les hôpitaux de court séjour



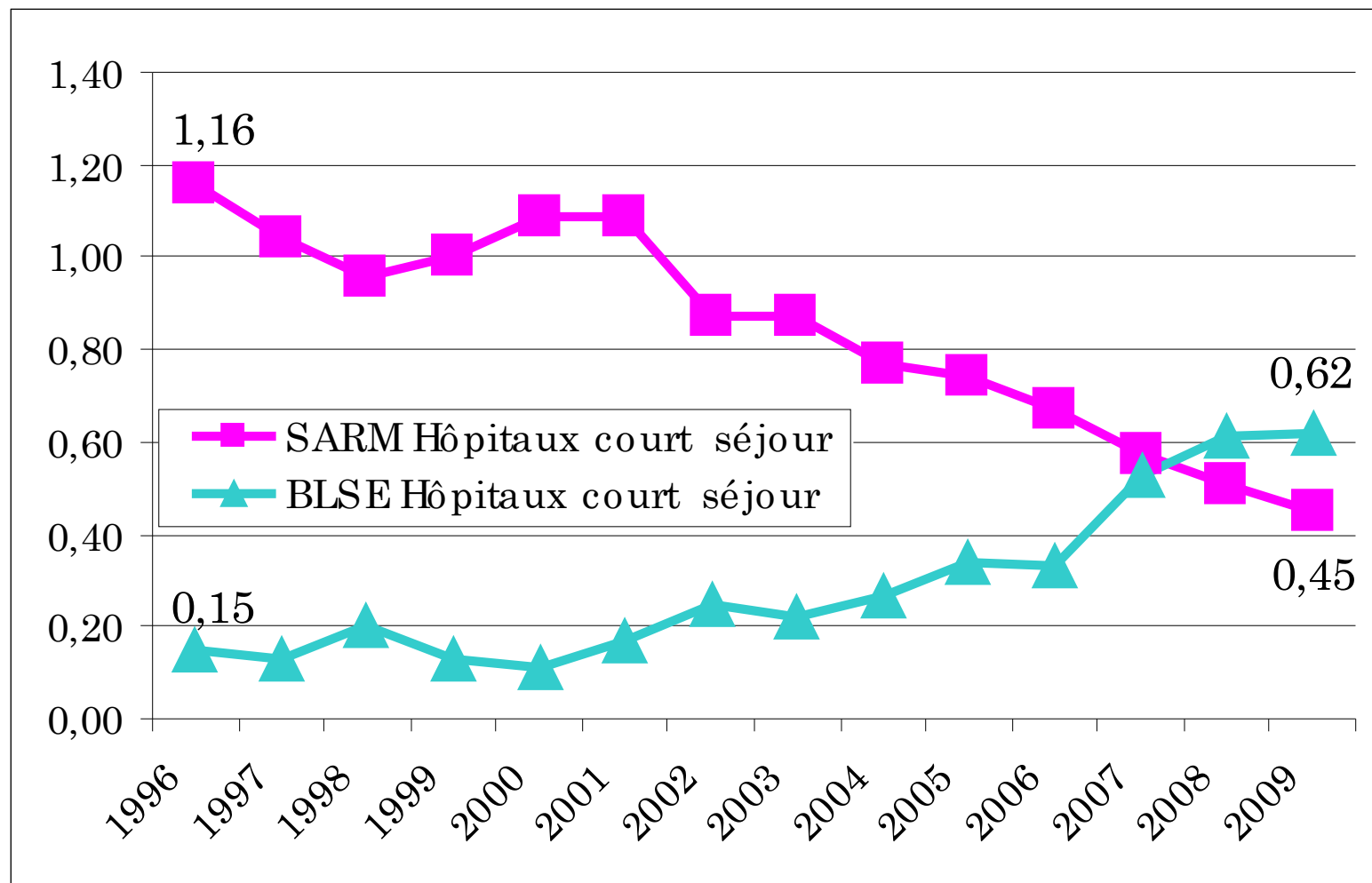
Évolution de 1993 à 2009 de la sensibilité des SARM aux antibiotiques



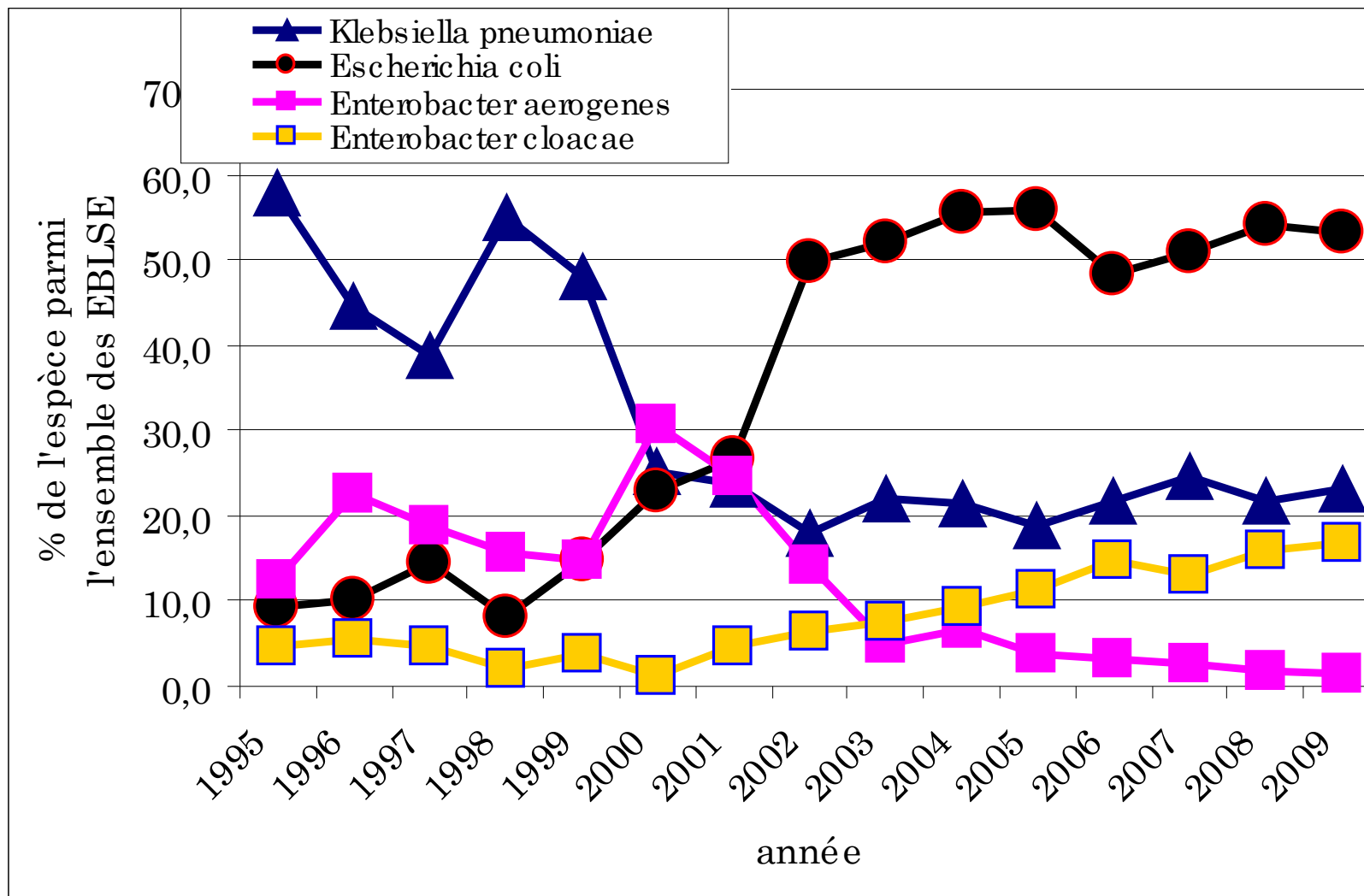
Évolution de 1996 à 2009 du taux d'attaque pour 100 admissions des SARM et EBLSE dans les hôpitaux de court séjour

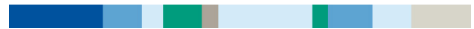


Évolution de 1996 à 2009 de l'incidence pour 1000 JH des SARM et des EBLSE dans les hôpitaux de court séjour

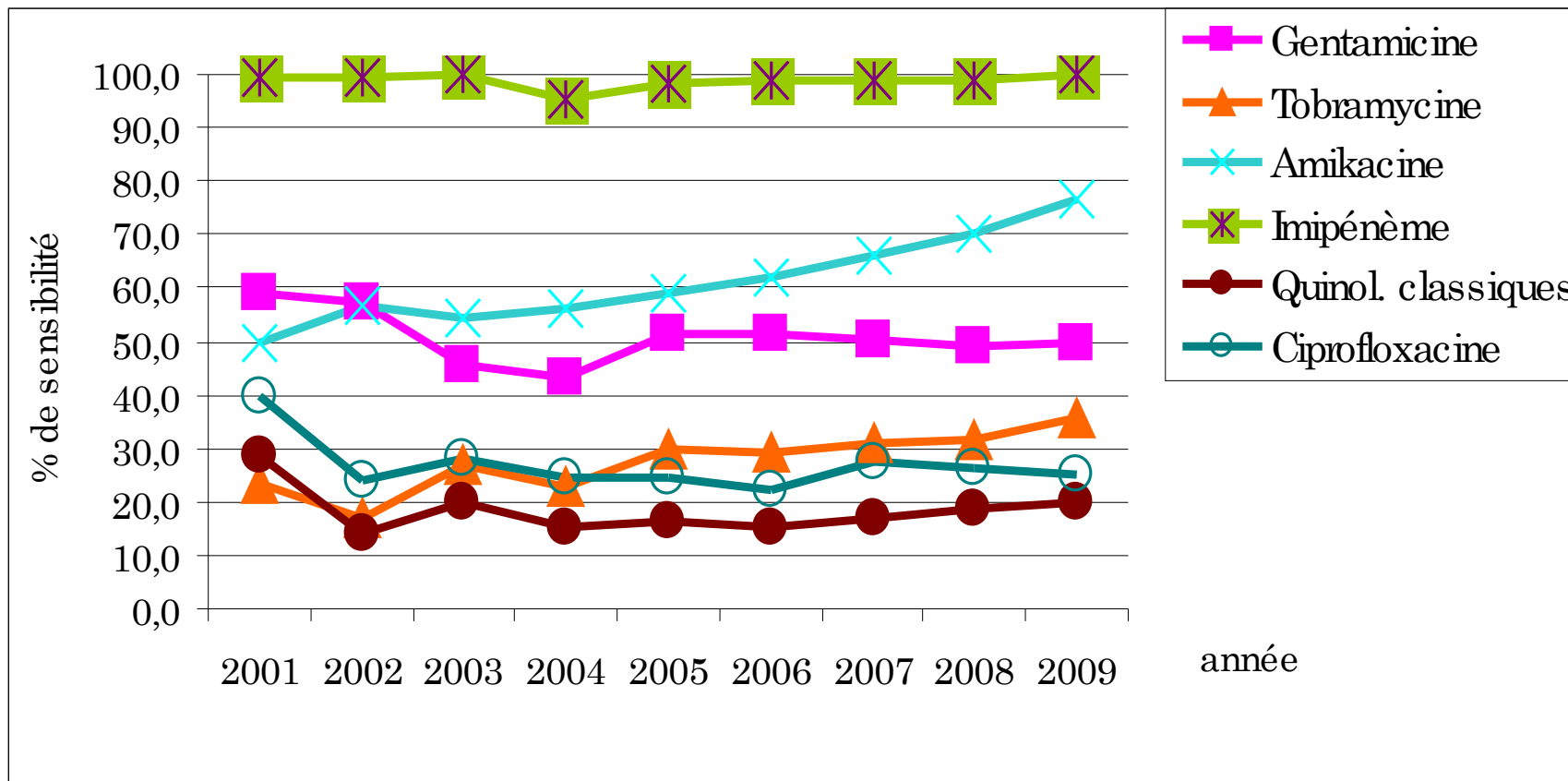


Évolution de 1995 à 2009 de la distribution relative (%) des EBLSE selon l'espèce

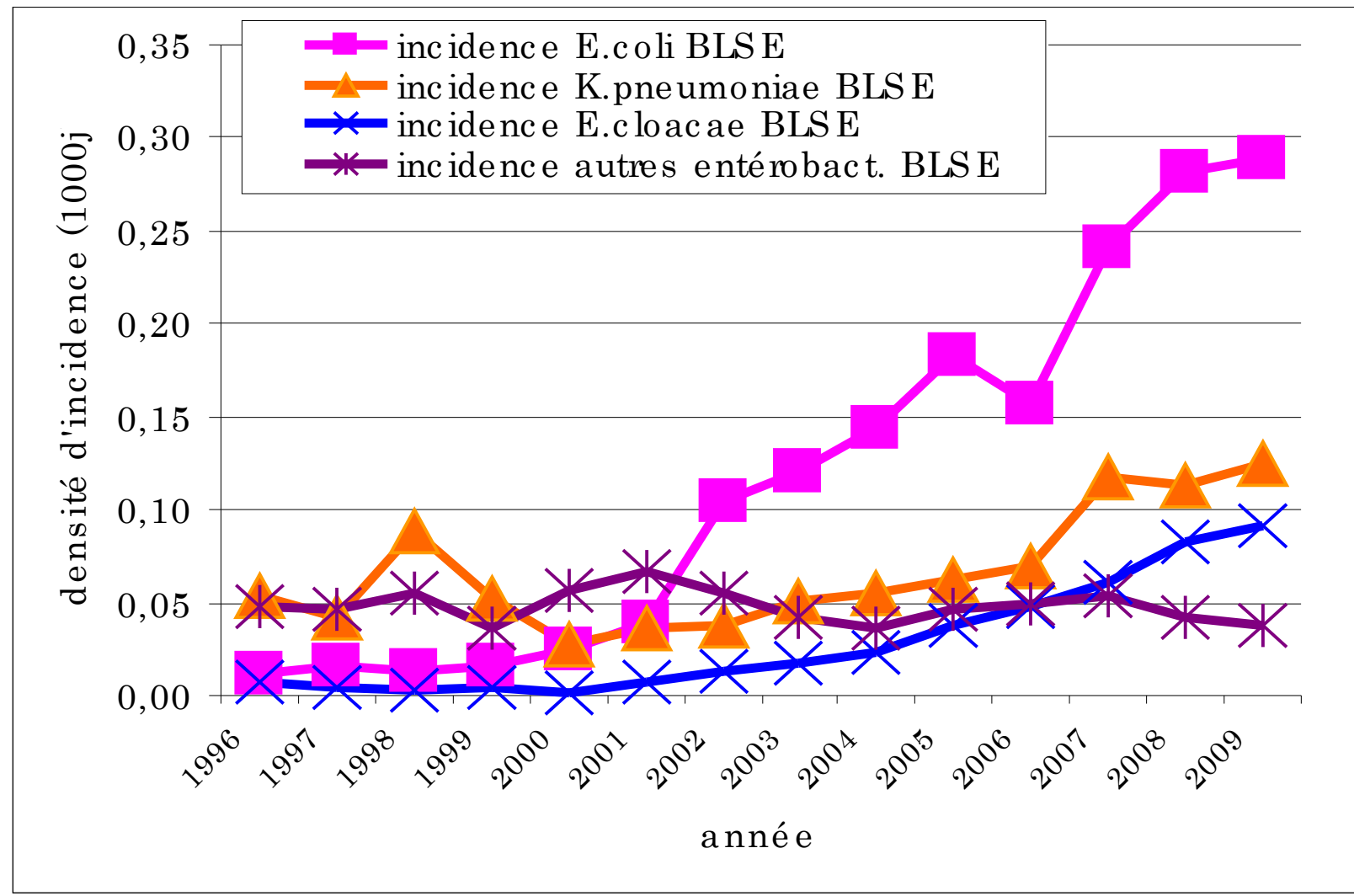




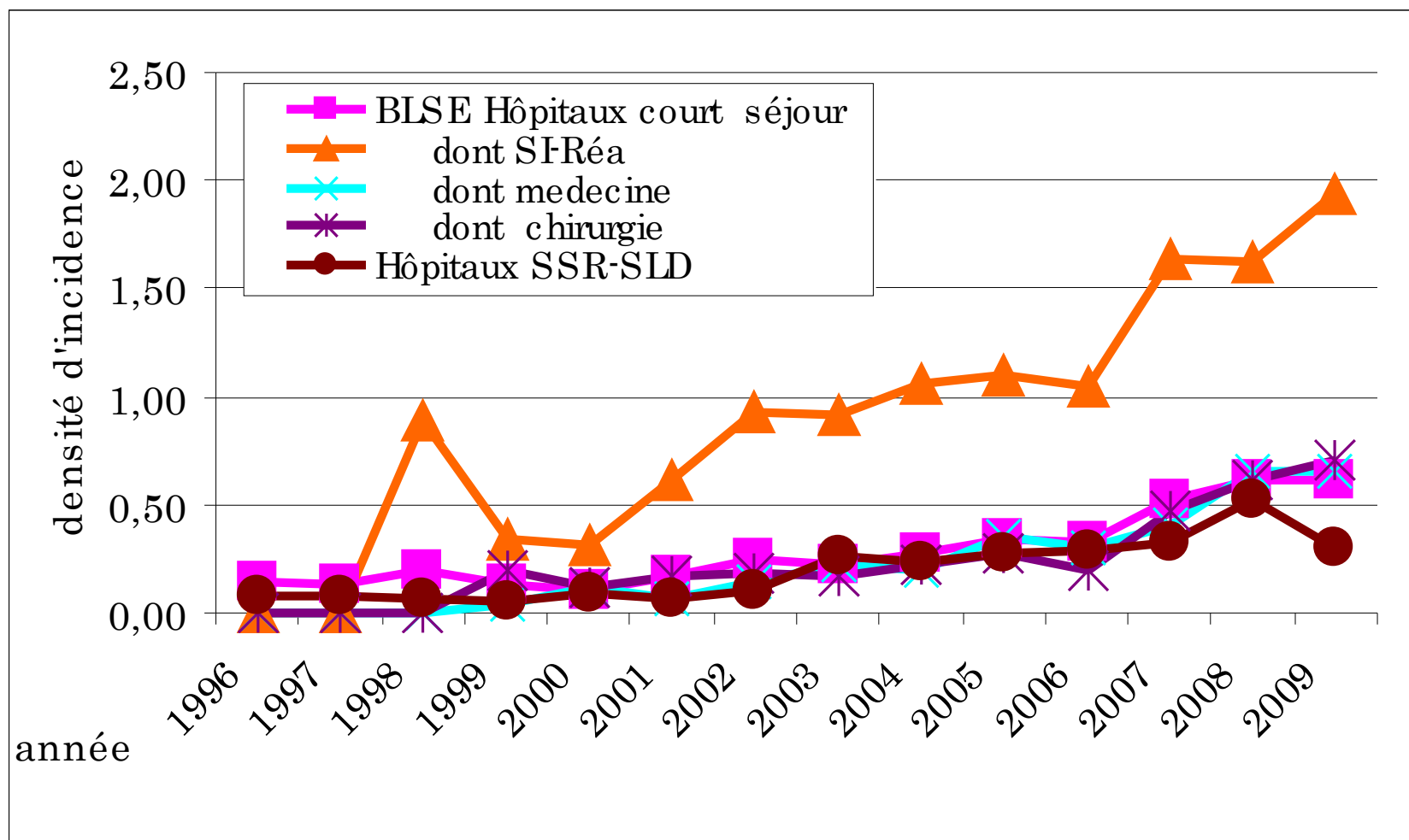
Évolution de 2001 à 2009 de la sensibilité des EBLSE aux antibiotiques



Densités d'incidence (/1000JH)(1996-2009) de : E.coli, K.pneumoniae, E.cloacae, autres BLSE



EBLSE Comparaison de densité d'incidence



Enquête IPMR 2009

- IPMR : 8 cas
 - 2 *Citrobacter freundii*
 - 2 *Morganella morganii*
 - 3 *Klebsiella pneumoniae*
 - 1 *Enterobacter cloacae*

Distribution des EBLSE en 2009 selon l'espèce bactérienne

Espèces	N	%
<i>Escherichia coli</i>	507	53,1
<i>Klebsiella pneumoniae</i>	220	23,0
<i>Enterobacter cloacae</i>	161	16,9
<i>Enterobacter aerogenes</i>	14	1,5
<i>Citrobacter freundii</i>	12	1,3
<i>Klebsiella oxytoca</i>	12	1,3
<i>Proteus mirabilis</i>	12	1,3
<i>Citrobacter koseri</i>	5	0,5
<i>Providencia spp.</i>	0	0,0
<i>Serratia marcescens</i>	2	0,2
<i>Morganella morganii</i>	1	0,1
Autres	9	0,8
Total	955	100

Distribution des SARM en 2009 selon les services

Tous hôpitaux	3491	780	22,3
Hôpitaux de Court Séjour	3193	605	18,9
dont : Urgences-service porte	173	34	19,1
Maternité	269	11	4,1
Pédiatrie	152	20	13,2
Médecine	881	195	22,1
Chirurgie	943	167	17,7
Total Soins Intensifs (SI) et Réa dont	556	93	16,7
SI et Réa chirurgicale	165	29	17,6
SI et Réa médicale ou polyvalent	274	54	19,7
SI et Réa pédiatrique	117	10	8,6
Onco-hématologie	67	11	16,4
Psychiatrie	5	2	40,0
Serv. soins suite, réadapt., longue durée	137	72	52,6
Non renseigné	10	1	12,5
Hôpitaux de SSR-SLD	298	175	57,7

Distribution des SARM en 2009 selon les prélèvements

	<i>N</i>	<i>%</i>
Tous prélèvements	780	100,0
dont : Hémocultures	63	8,1
Séreuses, pus profonds	119	15,3
Prélèvements respiratoires protégés	50	6,4
Prélèvements respiratoires non protégés	88	11,3
Dispositifs intravasculaires	8	1,0
Urines	139	17,8
Autres	313	40,1

Distribution des SARM en 2009 selon les services

Tous hôpitaux	780	100,0
Hôpitaux de Court séjour	605	77,6
dont : Urgences-service porte	34	5,6
Maternité	11	1,8
Pédiatrie	20	3,3
Médecine	195	32,2
Chirurgie	167	27,6
total Soins Intensifs (SI) et Réa dont	93	15,4
SI et Réa chirurgicale	29	4,8
SI et Réa médicale ou polyvalent	54	8,9
SI et Réa pédiatrique	10	1,7
Onco-hématologie	11	1,8
SSR-SLD	72	11,9
Psychiatrie	2	0,3
Non renseigné	1	0,2
Hôpitaux de SSR-SLD	175	22,4

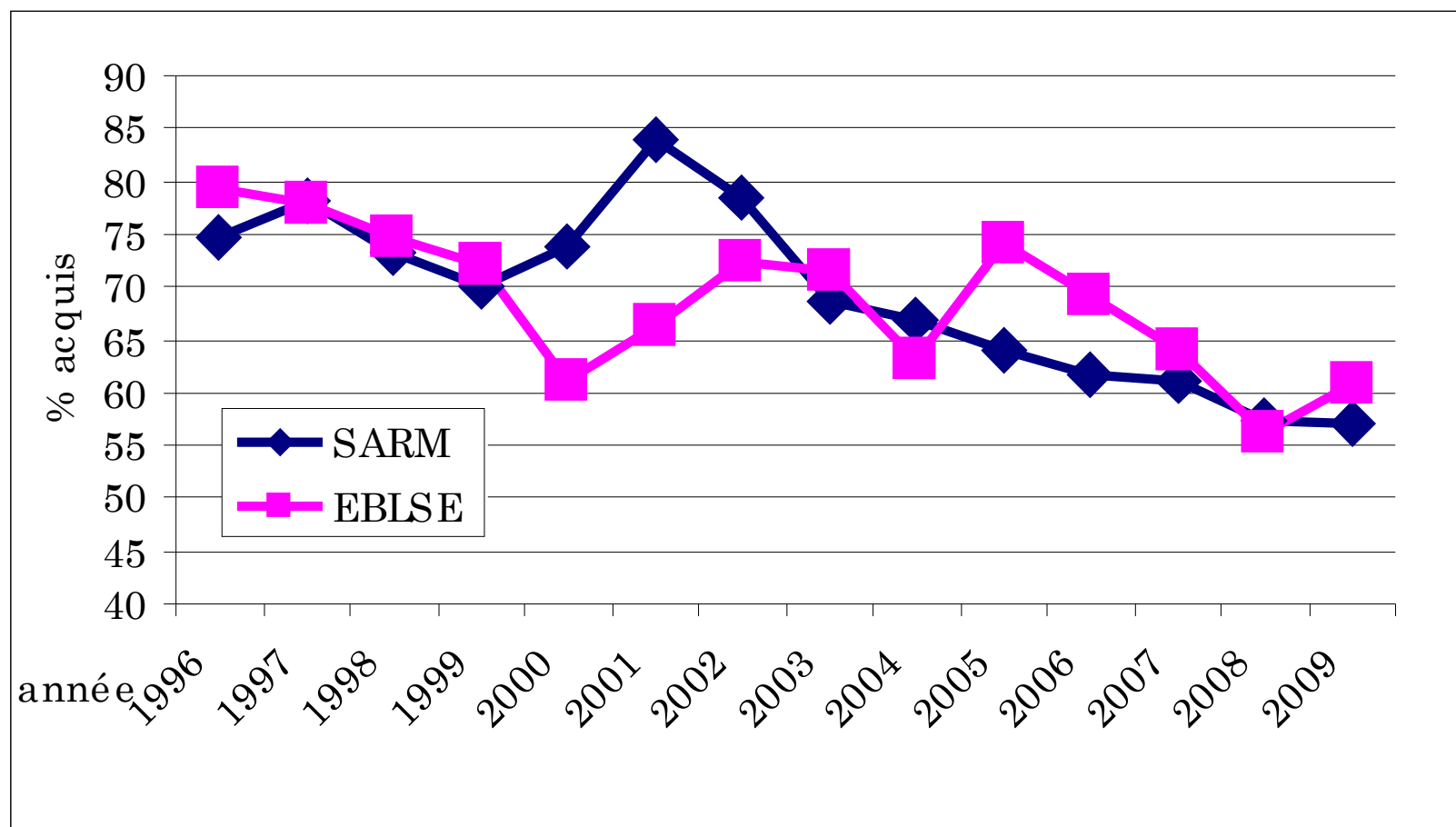
Distribution des EBLSE en 2009 selon les services

Tous hôpitaux	955	100,0
Hôpitaux de Court séjour	825	86,4
dont : Urgences-service porte	54	6,5
Maternité	40	4,8
Pédiatrie	29	3,5
Médecine	231	28,0
Chirurgie	149	18,1
Total Soins Intensifs (SI) et Réanimation, dont	207	25,1
SI et Réa chirurgicale	83	10,1
SI et Réa médicale ou polyvalent	104	12,6
SI et Réa pédiatrique	20	2,4
Onco-hématologie	41	5,0
Services soins suite, réadaptation, longue durée	70	8,4
autre	3	0,3
Hôpitaux de SSR-SLD	130	13,6

Distribution des EBLSE en 2009 selon les prélèvements

	N	%
Tous prélèvements	955	100,0
dont : Hémocultures	90	9,4
Séreuses, pus profonds	82	8,6
Prélèvements respiratoires protégés	57	6,0
Prélèvements respiratoires non protégés	42	4,4
Dispositifs intravasculaires	18	1,9
Urines	560	58,6
Autres	106	11,1

Acquis à l'hôpital SARM – BLSE 1996-2009



Enquête IPMR 2009

- IPMR : 8 cas
 - 2 *Citrobacter freundii* dans 2 hôpitaux (hc+u)(pediatrie+SIchir)
 - 2 *Morganella morganii* dans 1 hôpital
(plaie/ecouvillon+prélev.vasculaire)(chir+med)
 - 3 *Klebsiella pneumoniae* dans 3 hôpitaux (1hc+2u)(med+ssr-sld+SIchir)
 - 1 *Enterobacter cloacae* (abcès sur écouvillon)(urgence)