



Enquête BMR AP-HP 2007

Collégiale de Bactériologie-Virologie-Hygiène

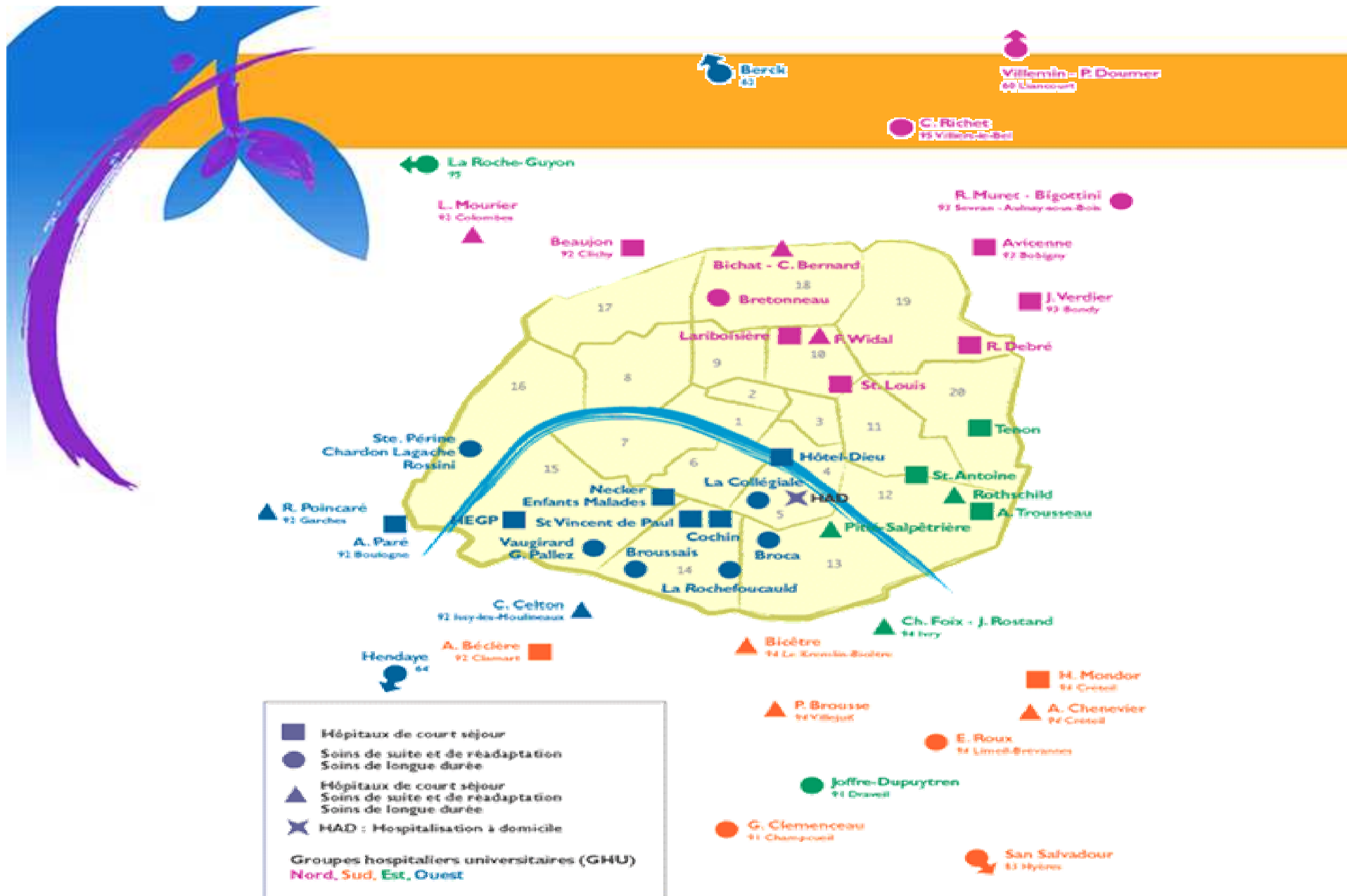


Bactéries multirésistantes à l'Assistance Publique - Hôpitaux de Paris

Données 2007 **Évolution 1993 – 2007**

Coordination : **V. Jarlier, L. Gutmann**
M-H. Nicolas-Chanoine, C-J. Soussy

Gestion de la base de données, analyse
D. Trystram, V. Jarlier



Laboratoires participants

GHU Ouest

Ambroise Paré, Sainte Perine (JL.Gaillard, B. Heym, F. Espinasse)
Hôtel Dieu (A.Bouvet, S. Coignard, A. Casetta)
Necker-Enfants Malades (P. Berche, JR. Zahar, A. Ferroni)
Raymond Poincaré (J-L. Gaillard, E. Ronco, C. Lawrence)
HEGP, Corentin Celton (L. Gutmann, G. Kac, I.Podglagen)
Cochin-Broca, la Rochefoucauld, St-Vincent-de-Paul (C.Poyart, H. Poupet, H.Blanchard)
Hop maritime de Berck (J-L. Gaillard, E. Ronco, C. Lawrence)

GHU Nord

Avicenne (P.Deny, B.Picard, M.Soilleux, C.Jean-Marie)
Beaujon (MH.Nicolas-Chanoine, F. Bert, N.Claudel)
Bichat-Claude Bernard (A. Andreumont, L. Armand-Lefevre)
Charles Richet (MH.Nicolas-Chanoine, M.Duviquet Mme Marquand)
Jean Verdier (A. Collignon, I. Poilane)
Lariboisière-Fernand Widal (M-J Sanson-Le Pors, L. Raskine, B.Bercot)
Louis Mourier (Catherine Branger, E.Deliere)
René Muret-Bigottini (A.Collignon, I. Durand)
Robert Debré (E. Bingen, C. Doit, P.Mariani)
Saint-Louis (F.Simon, J-L. Donnay)
Villemin-Paul Doumer (D.Elies, Mme.Leboulch)

GHU Est

Armand Trousseau (A. Gabarg-Chenon, H. Vu-Thien)
Charles Foix - Jean Rostand (V. Jarlier, M-L Rouquet)
Joffre-Dupuytren (C.Aussel, H.Nebbab-Lechani, N. Blonde-Cynober)
Pitié-Salpêtrière (V. Jarlier, J. Robert, D.Trystram)
Rotschild (A. Gabarg-Chenon, H. Vu-Thien, B. Salauze)
Saint Antoine (J-C. Petit, V. Lalande)
Tenon (G. Arlet)

GHU Sud

Albert Chenevier (CJ.Soussy, N. Mangeney, C.Dupeyron)
Antoine Beclère (JC Nicolas, D.Emilie M.Guibert)
Kremlin Bicêtre (P. Nordmann, N. Fortineau)
Emile-Roux (C-J Soussy, A. Akpabie)
Georges Clémenceau (J-L. Avril, L. H.Nebbab-Lechani)
Henri Mondor (C-J Soussy, P. Legrand, L. Desforges, E.Cambau)
Paul Brousse (E. Dussaix, D. Mathieu, N.Kassis)
San Salvadour (M-F. Lippens, V. Simha),

Pourcentage de SARM chez *S. aureus* en 2007 (services)

Tous hôpitaux	3322	885	26,6
Hôpitaux de Court Séjour	2971	643	21,6
dont : Urgences-service porte	130	34	18,5
Maternité	190	6	3,2
Pédiatrie	125	18	14,4
Médecine	886	199	22,5
Chirurgie	894	194	21,7
Total Soins Intensifs (SI) et Réa dont	527	118	22,4
SI et Réa chirurgicale	172	37	21,5
SI et Réa médicale ou polyvalent	264	63	23,9
SI et Réa pédiatrique	91	18	19,8
Onco-hématologie	90	15	16,7
Psychiatrie	3	0	0,0
Serv. soins suite, réadapt., longue durée	118	65	55,1
Non renseigné	8	4	50,0
Hôpitaux de SSR-SLD	351	242	68,9

Pourcentage de SARM chez *S. aureus* en 2007 (prélèvements)

	N <i>S.aureus</i>	N SARM	% SARM
Tous prélèvements	3322	885	26,6
dont : Hémocultures	310	75	24,2
Séreuses, pus profonds	445	80	18,0
Prélèvements respiratoires protégés	306	47	15,4
Prélèvements respiratoires non protégés	343	90	26,2
Dispositifs intravasculaires	75	21	28,0
Urines	398	187	47,0
Autres	1445	385	26,6

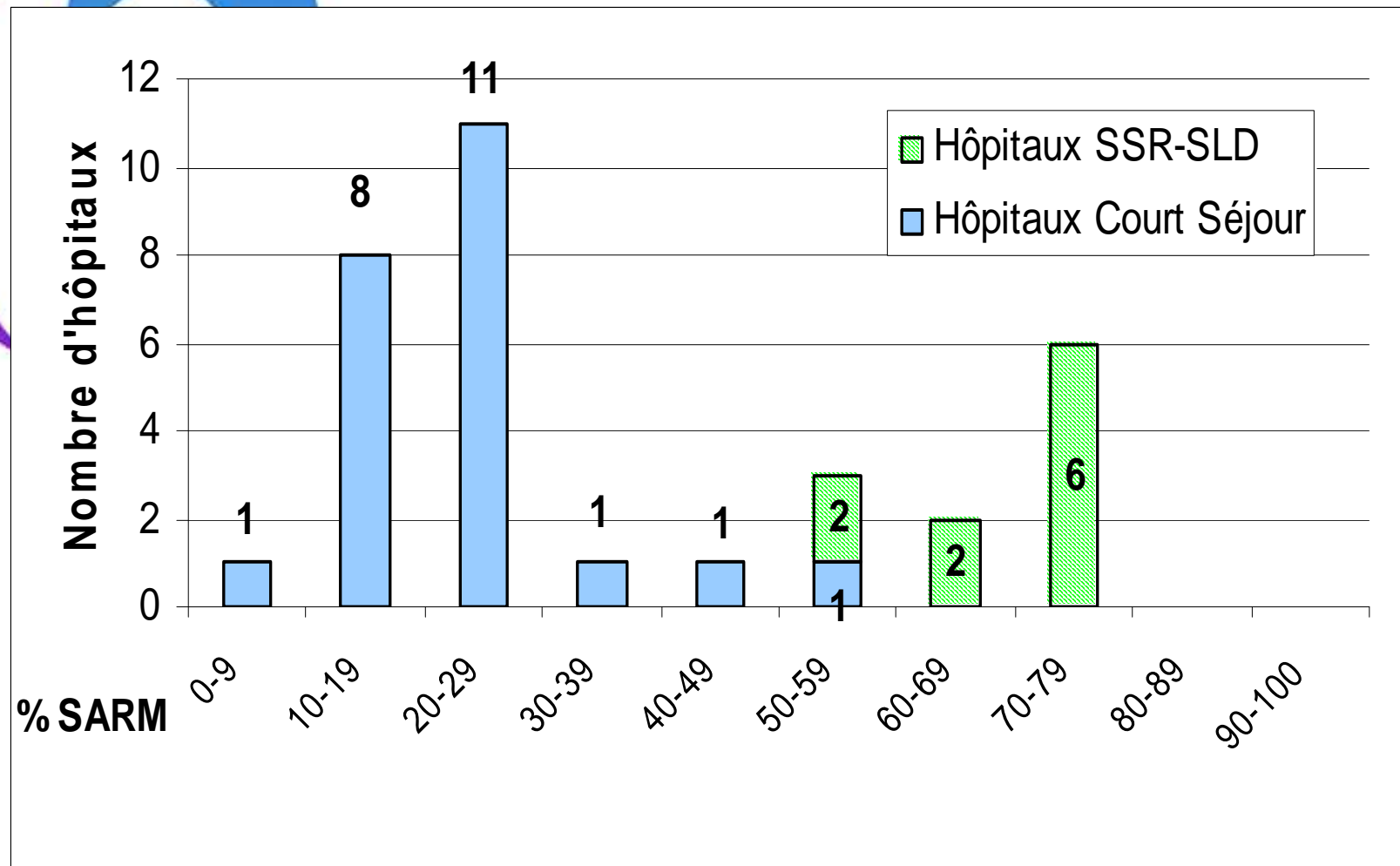
Incidence des SARM et EBLSE en 2007

	SARM		EBLSE	
	‰ jours ^a	% admis ^b	‰ jours ^a	% admis ^b
Hôpitaux Court séjour	0,57	0,44	0,53	0,41
SI-Réanimation	1,23		1,63	
Médecine	0,48		0,41	
Chirurgie	0,72		0,47	
Hôpitaux SSR-SLD	0,54		0,33	
Total	0,56		0,47	

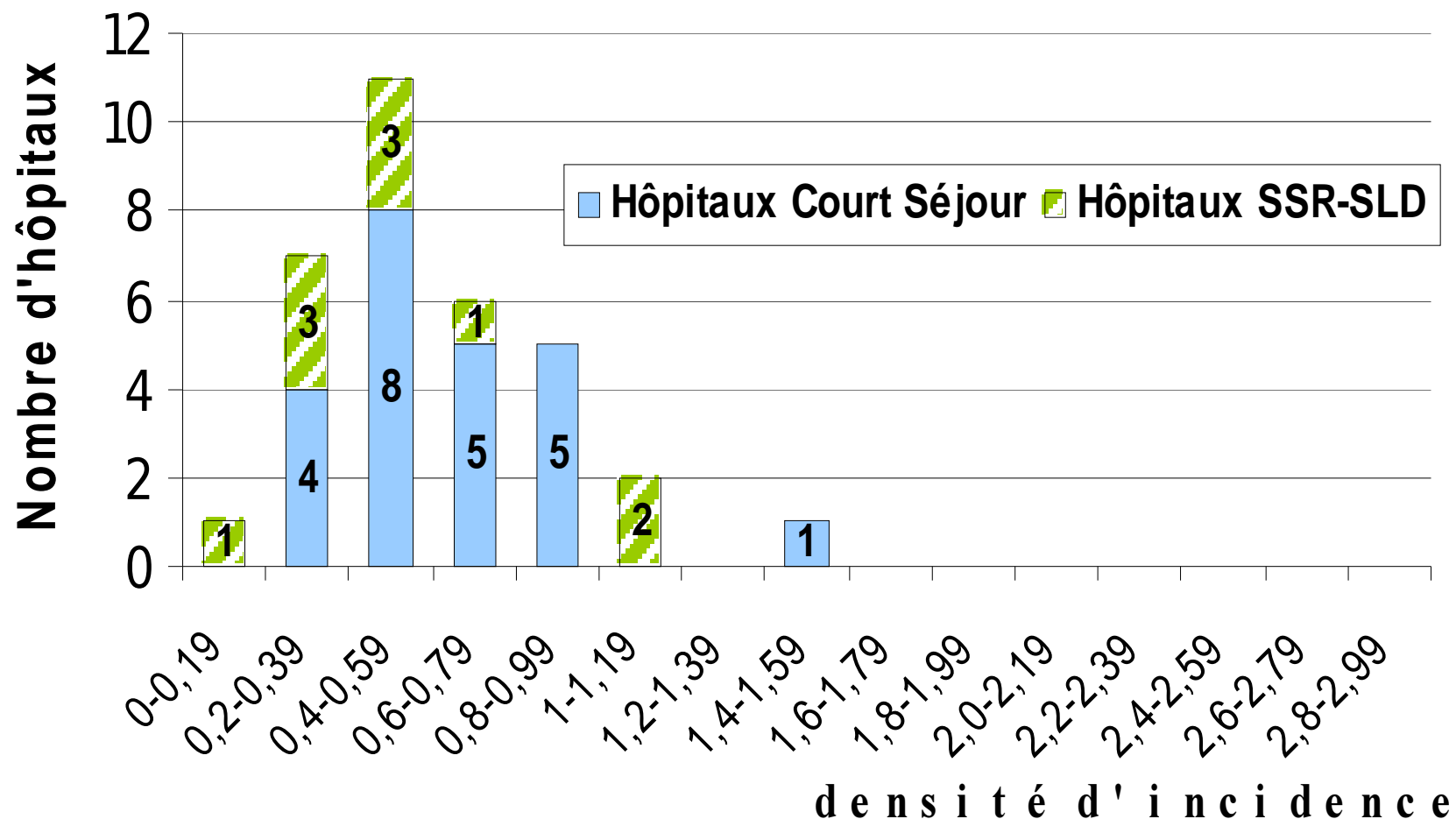
(a) : densité d'incidence pour 1000 jours d'hospitalisation de plus de 24h (« hospitalisations complètes »)

(b) : taux d'attaque pour 100 admissions directes de plus de 24h (« hospitalisations complètes »)

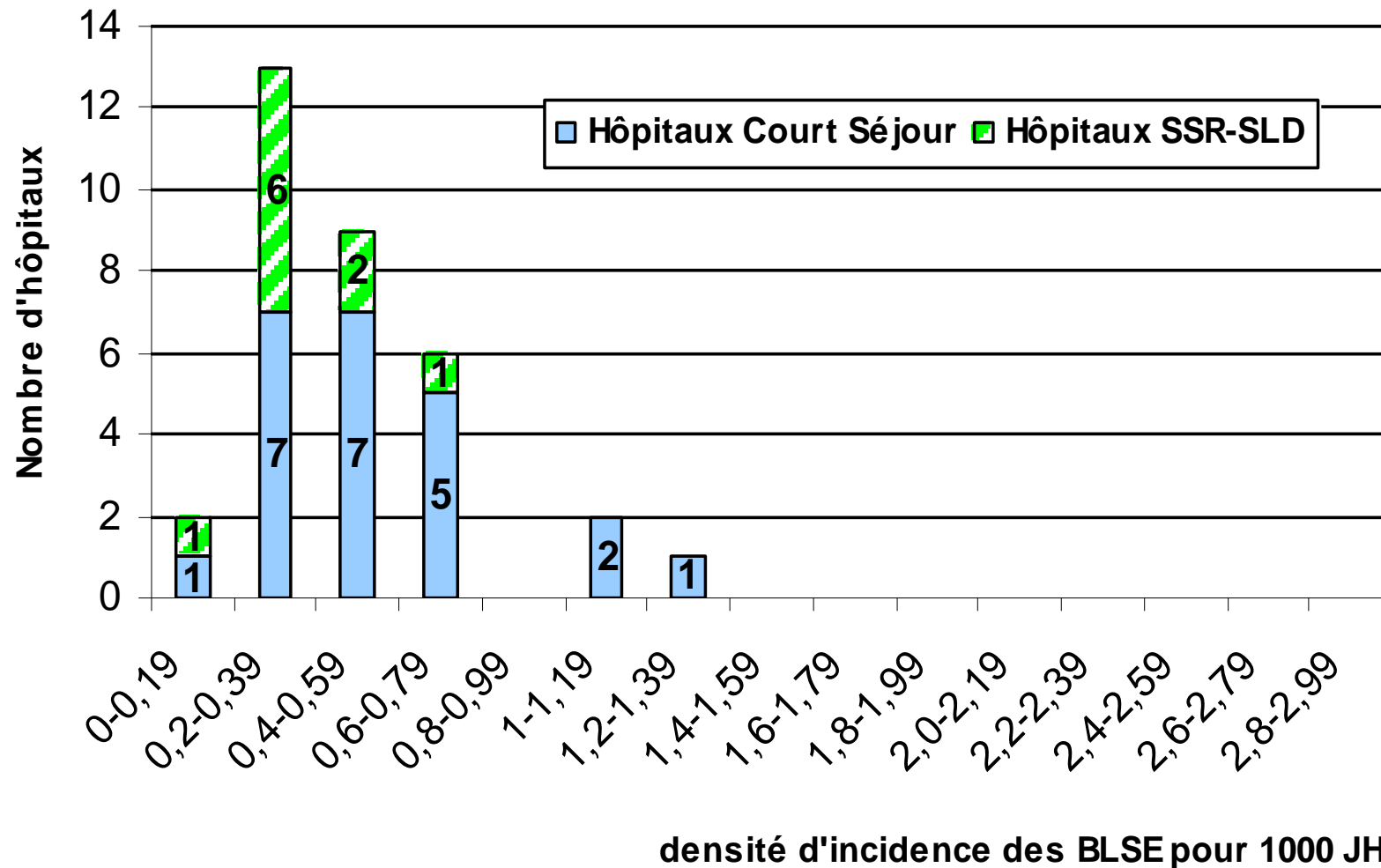
Distribution des hôpitaux (n=33) selon le pourcentage de SARM chez *S.aureus* en 2007



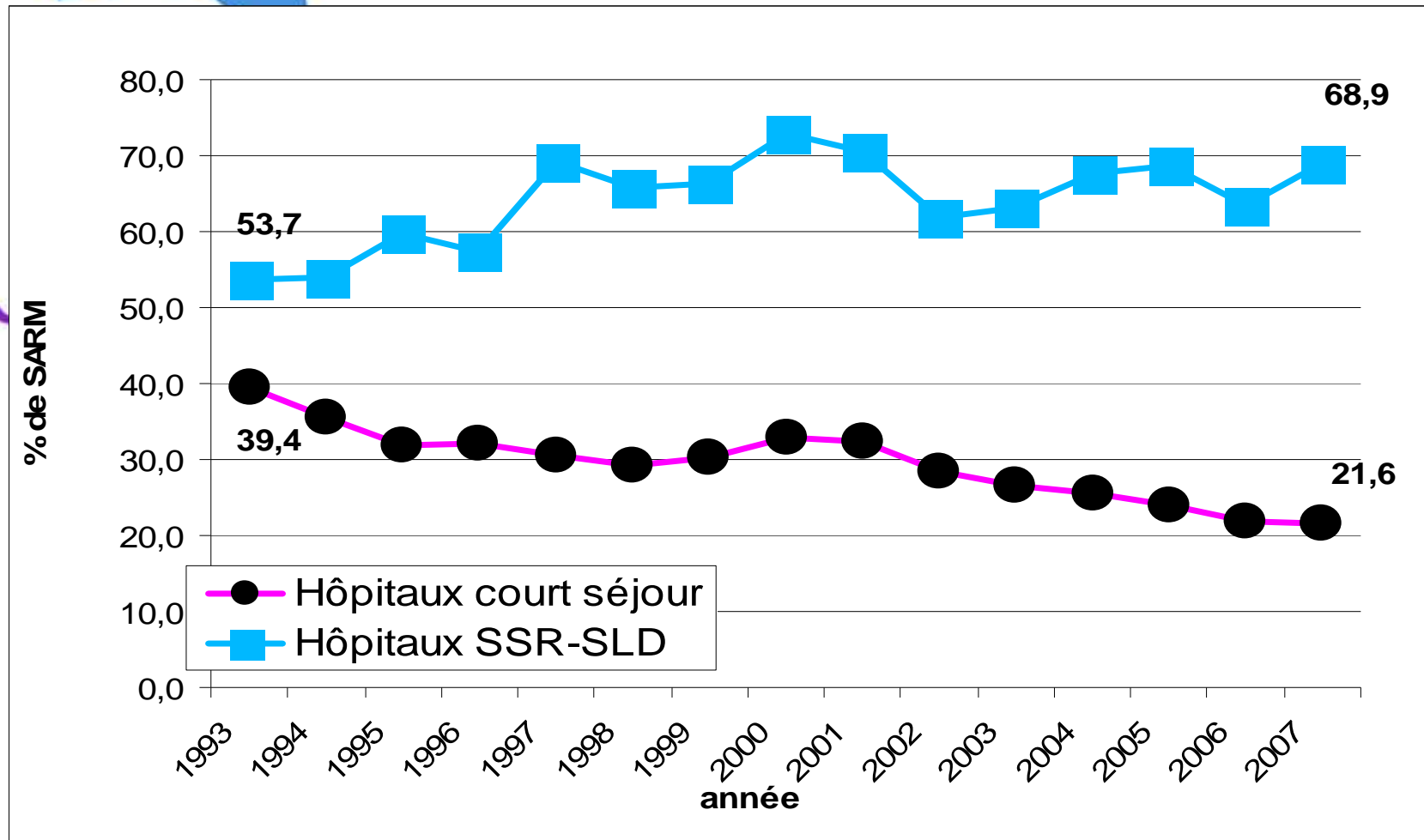
Distribution des hôpitaux (n=33) selon la densité d'incidence les SARM pour 1000 jours d'hospitalisation en 2007



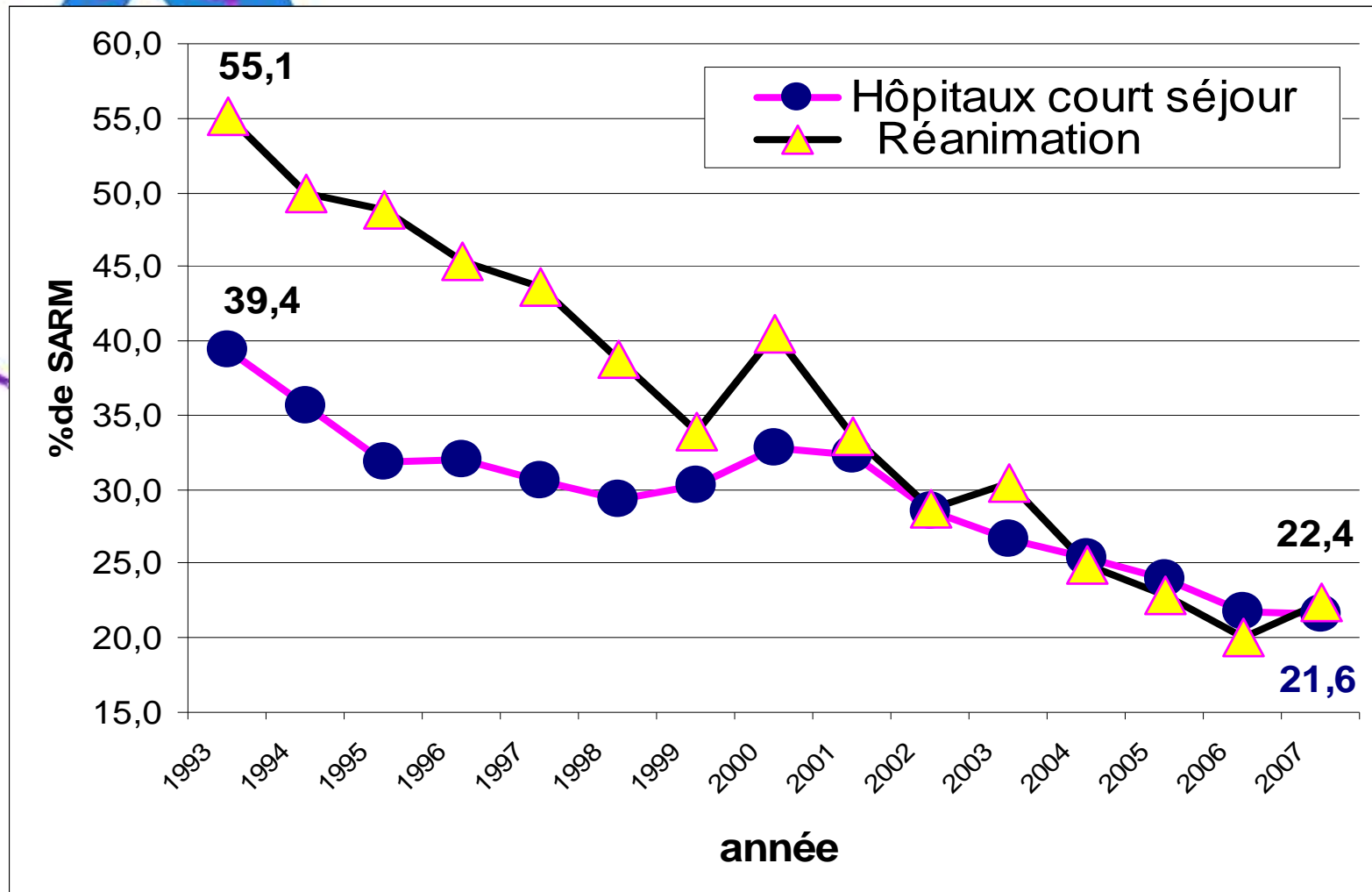
Distribution des hôpitaux (n=33) selon la densité d'incidence des EBLSE pour 1000 jours d'hospitalisation en 2007



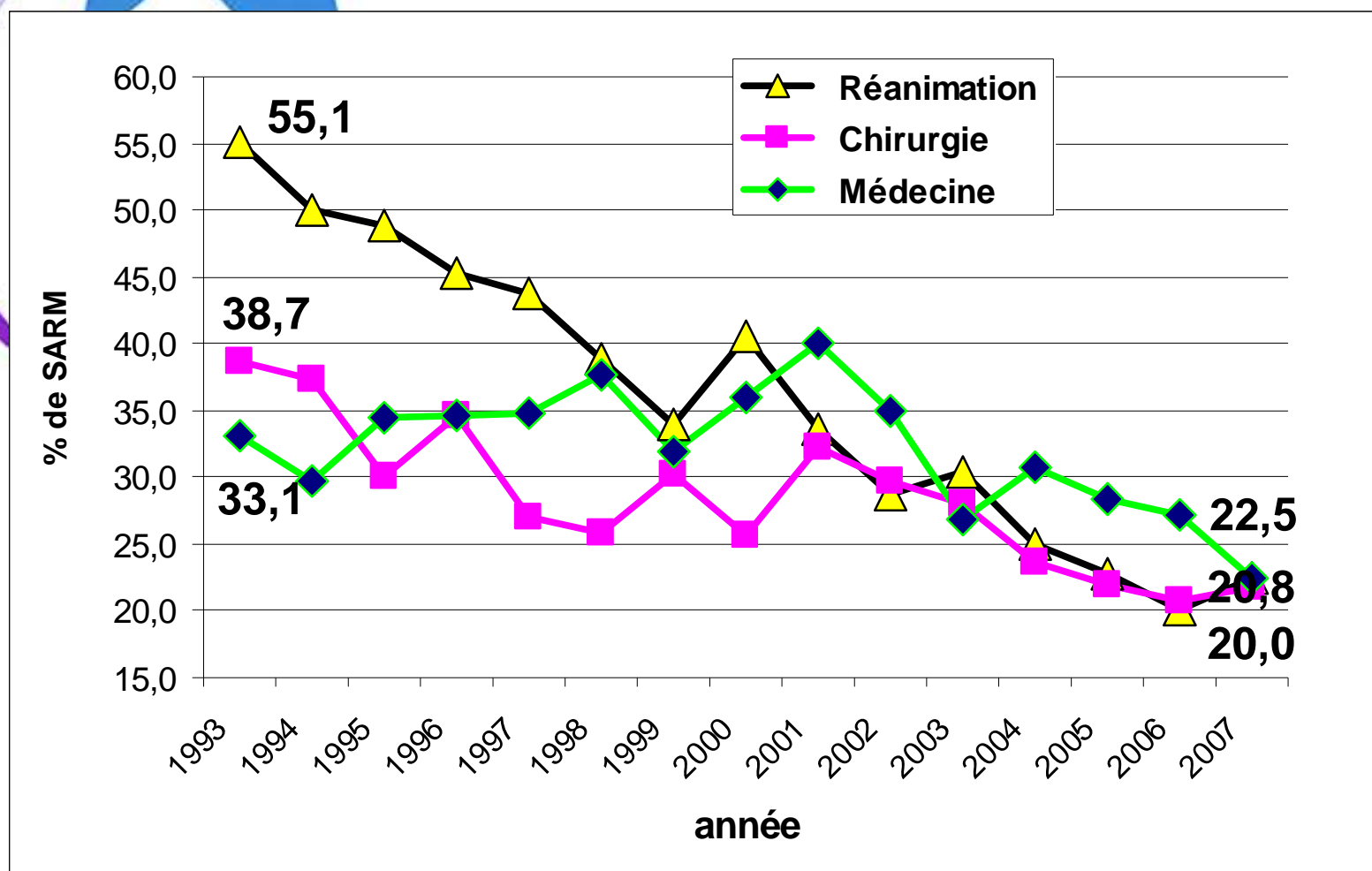
Évolution de 1993 à 2007 du pourcentage de SARM chez *S.aureus* dans les hôpitaux de court séjour et de SSR-SLD



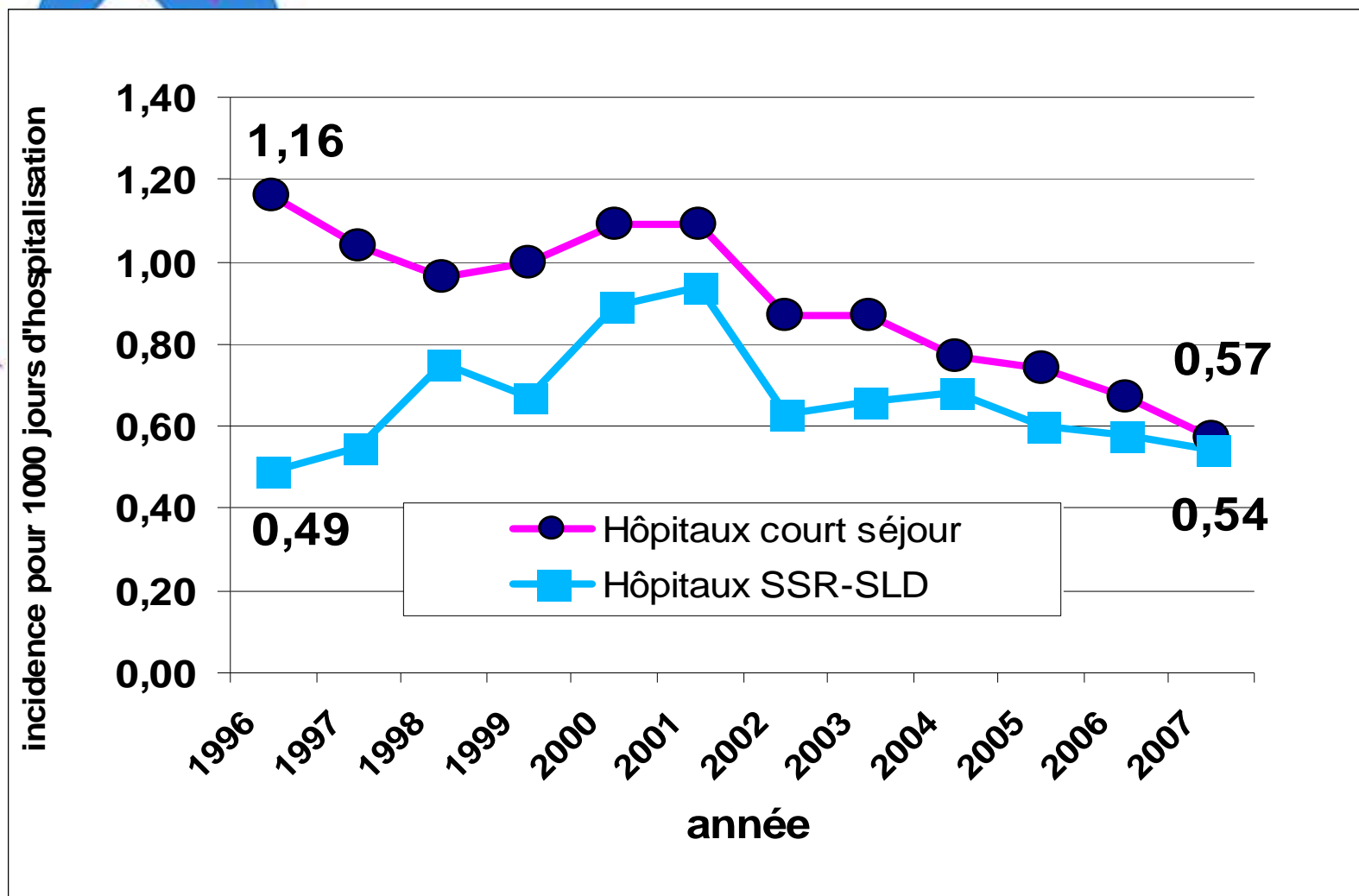
Évolution de 1993 à 2007 du pourcentage de SARM chez *S.aureus* dans les hôpitaux de court séjour



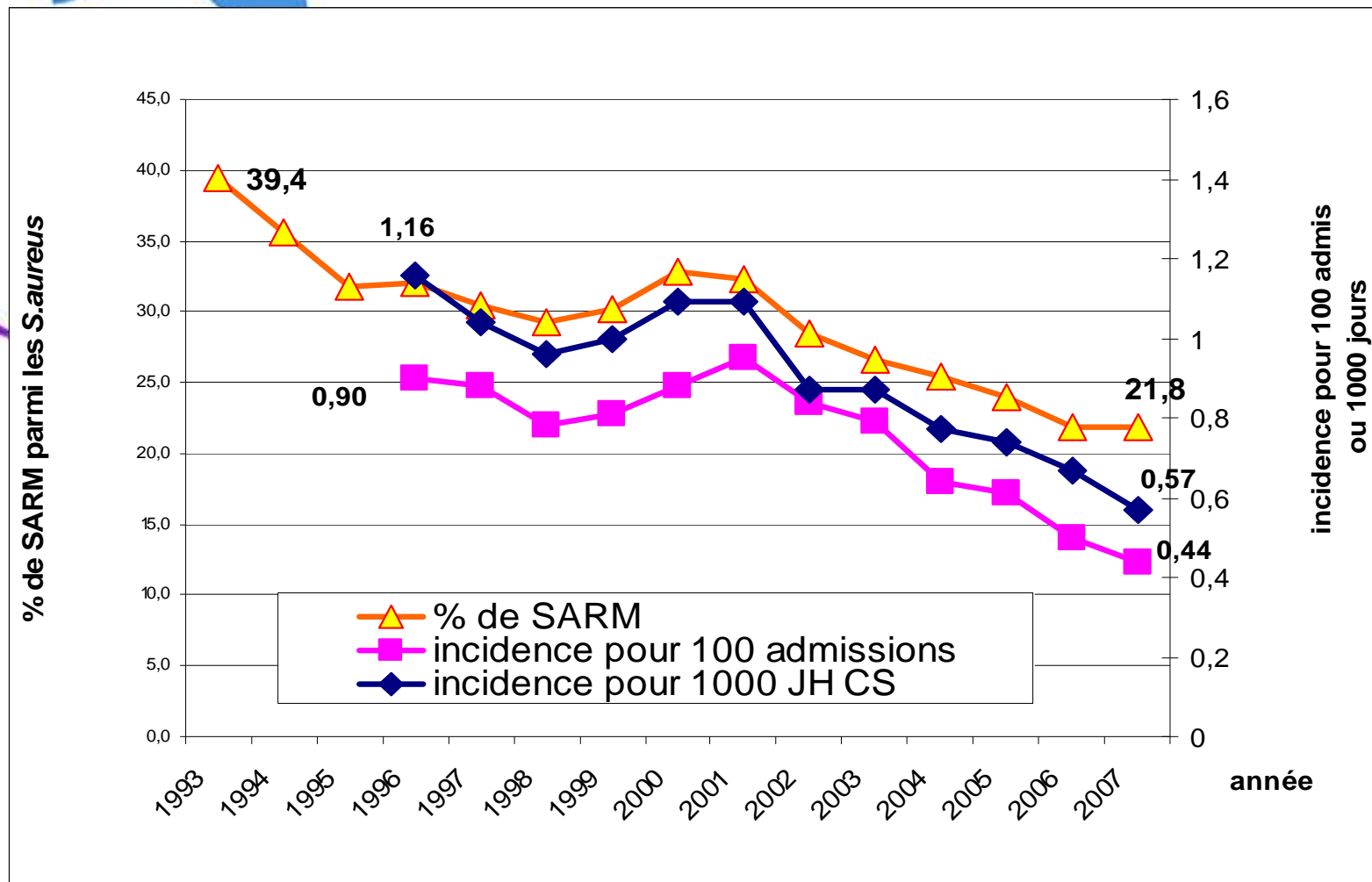
Évolution de 1993 à 2007 du pourcentage de SARM chez *S.aureus* dans les hôpitaux de court séjour (médecine, chirurgie, réanimation)



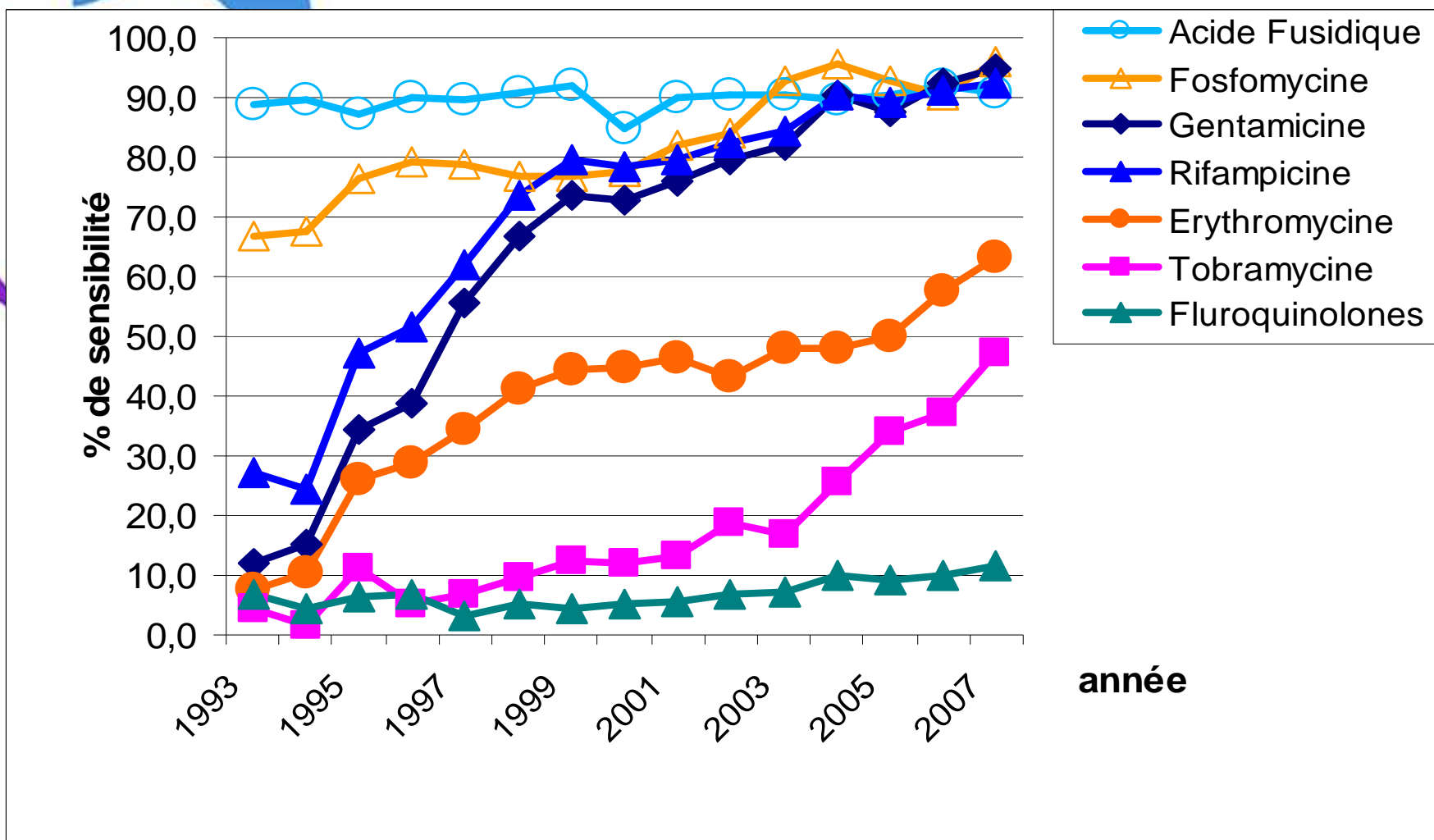
Évolution de 1996 à 2007 de la densité d'incidence des SARM pour 1000 JH



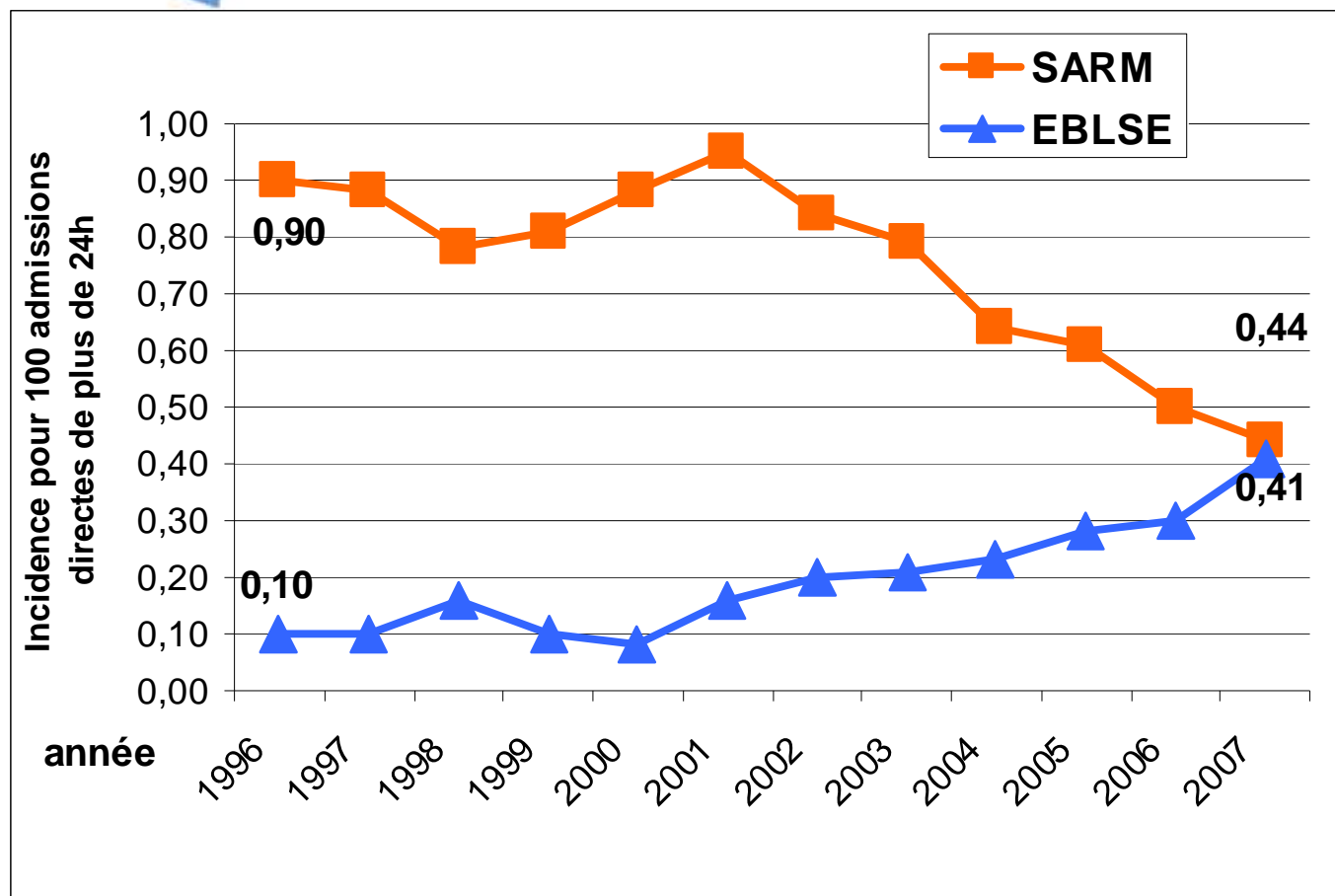
Évolution de 1993 à 2007 de l'incidence des SARM et du % de SARM chez *S.aureus* dans les hôpitaux de court séjour



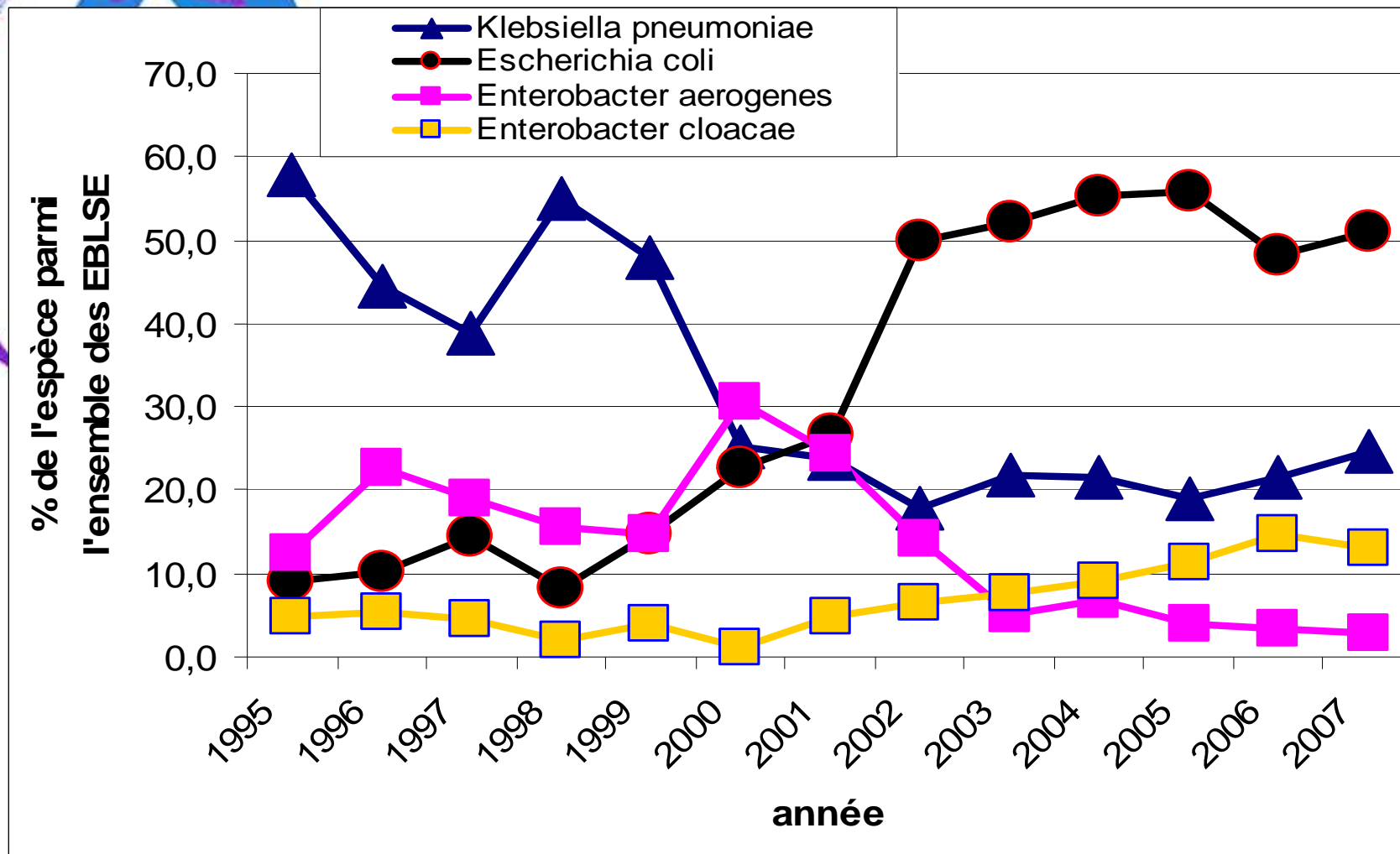
Évolution de 1993 à 2007 de la sensibilité des SARM aux antibiotiques



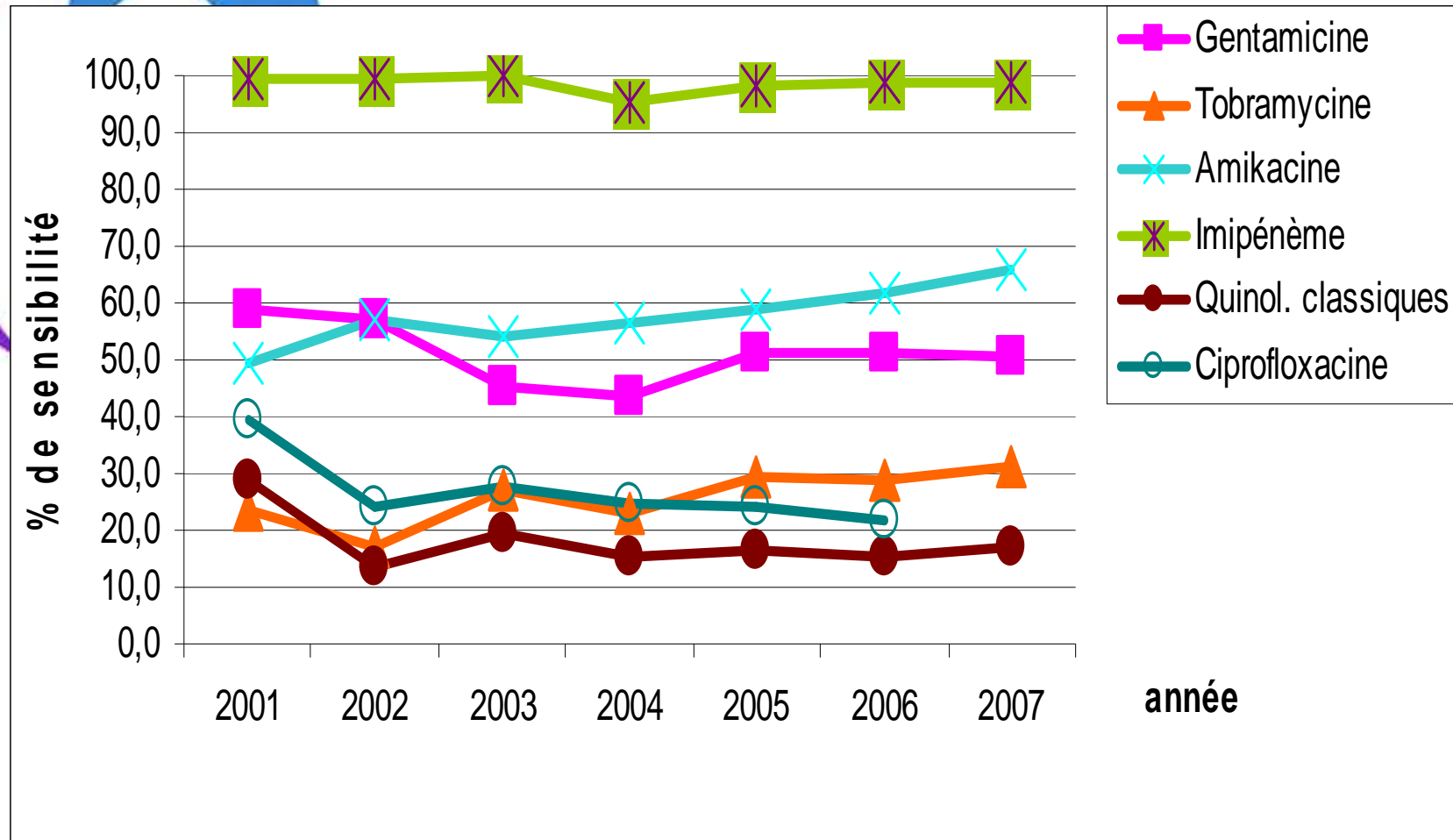
Évolution de 1996 à 2007 du taux d'attaque pour 100 admissions des SARM et EBLSE dans les hôpitaux de court séjour



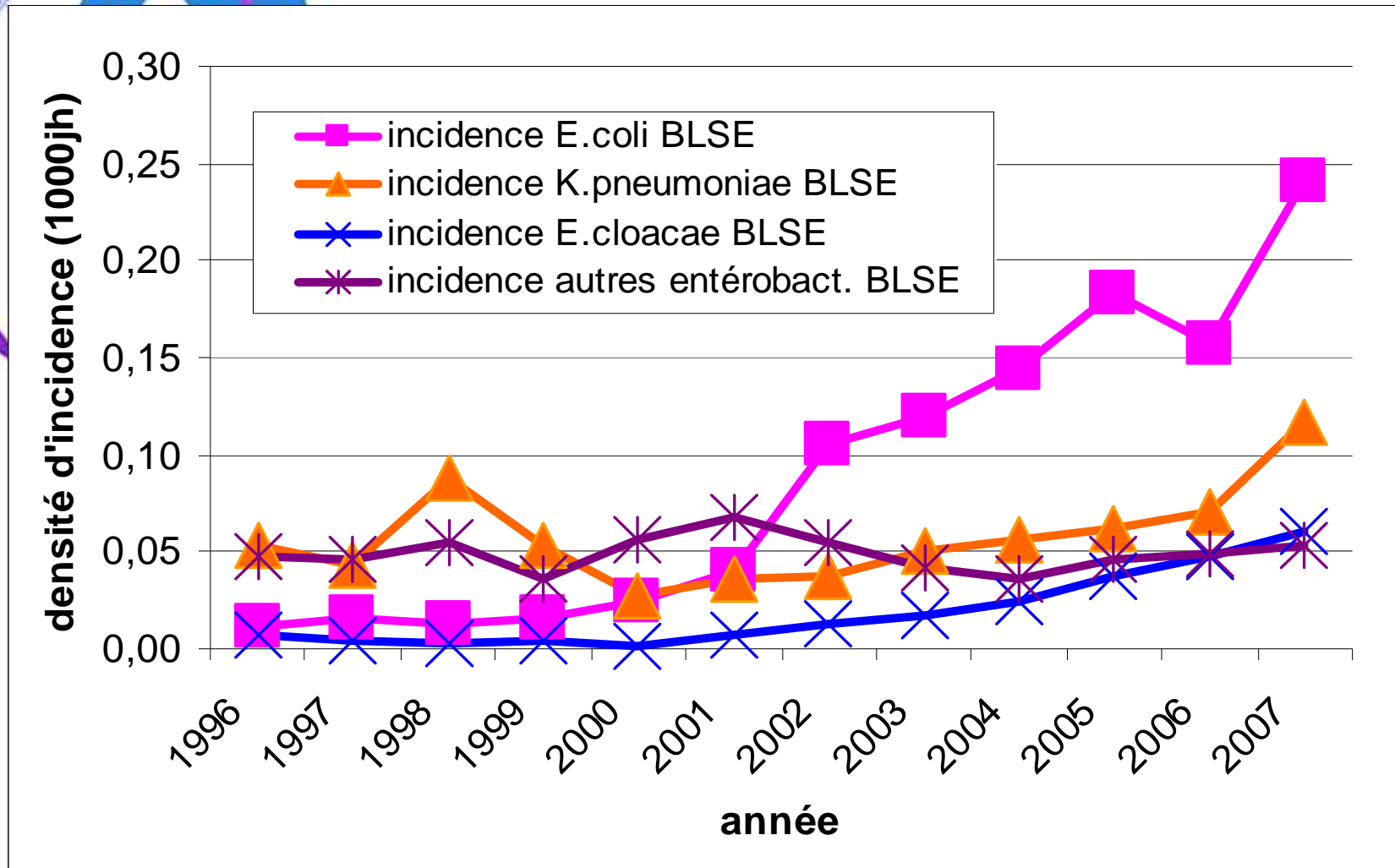
Evolution de 1995 à 2007 de la distribution relative (%) des EBLSE selon l'espèce



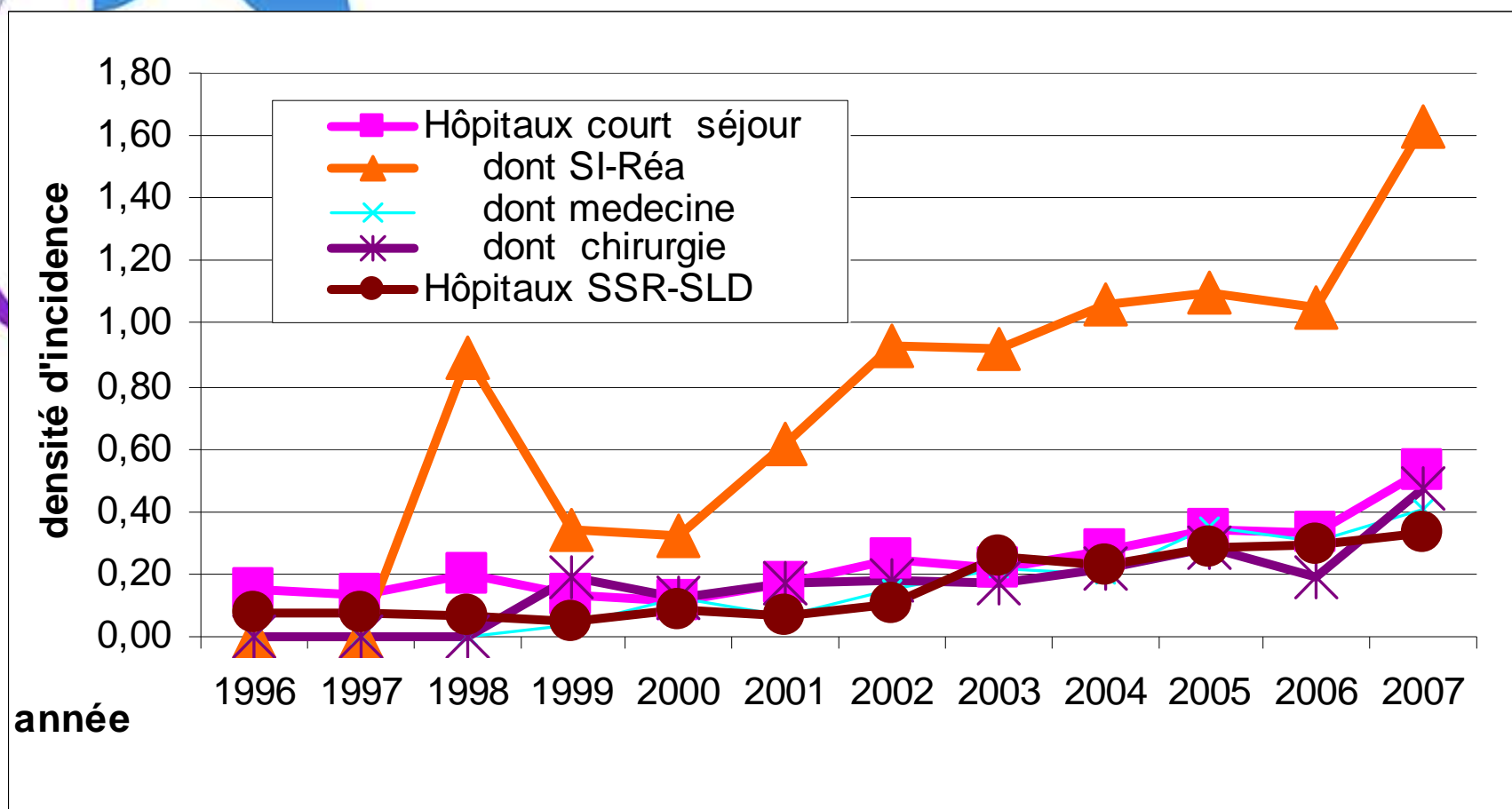
Évolution de 2001 à 2007 de la sensibilité des EBLSE aux antibiotiques



Densités d'incidence (/1000JH) de : *E.coli*, *K.pneumoniae*, *E.cloacae*, autres BLSE



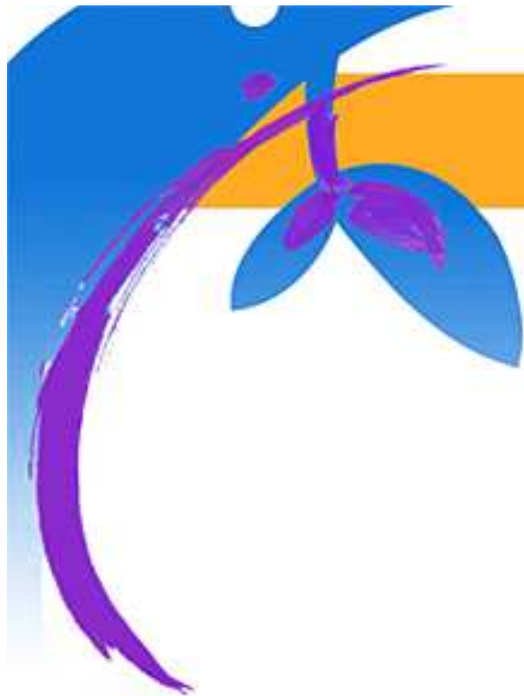
EBLSE Comparaison de densité d'incidence





Enquête ERV et IPMR 2007

- ERV : 3 cas d'*Enterococcus faecium* dans 2 hôpitaux
- IPMR : 4 cas dans 1 hôpital



Enquête BMR AP-HP 2008

Idem que d'habitude, sauf.....



Enquête trans-réseaux ONERBA 2008 « SARM producteur de toxines »

- Evaluation d'incidence - garder les souches
- Leucocidine de Panton-Valentine
- TSST (toxine du syndrome de choc toxique)

- Durée 6 mois : mai à octobre 2008

Laboratoires participants

GHU Ouest

Ambroise Paré, Sainte Perine (JL.Gaillard, B. Heym, F. Espinasse)
Hôtel Dieu (A.Bouvet, S. Coignard, A. Casetta)
Necker-Enfants Malades (P. Berche, JR. Zahar, A. Ferroni)
Raymond Poincaré (J-L. Gaillard, E. Ronco, C. Lawrence)
HEGP, Corentin Celton (L. Gutmann, G. Kac, I.Podglagen)
Cochin-Broca, la Rochefoucauld, St-Vincent-de-Paul (C.Poyart, H. Poupet, H.Blanchard)
Hop maritime de Berck (J-L. Gaillard, E. Ronco, C. Lawrence)

GHU Nord

Avicenne (P.Deny, B.Picard, M.Soilleux, C.Jean-Marie)
Beaujon (MH.Nicolas-Chanoine, F. Bert, N.Claudel)
Bichat-Claude Bernard (A. Andreumont, L. Armand-Lefevre)
Charles Richet (MH.Nicolas-Chanoine, M.Duviquet Mme Marquand)
Jean Verdier (A. Collignon, I. Poilane)
Lariboisière-Fernand Widal (M-J Sanson-Le Pors, L. Raskine, B.Bercot)
Louis Mourier (Catherine Branger, E.Deliere)
René Muret-Bigottini (A.Collignon, I. Durand)
Robert Debré (E. Bingen, C. Doit, P.Mariani)
Saint-Louis (F.Simon, J-L. Donnay)
Villemin-Paul Doumer (D.Elies, Mme.Leboulch)

GHU Est

Armand Trousseau (A. Gabarg-Chenon, H. Vu-Thien)
Charles Foix - Jean Rostand (V. Jarlier, M-L Rouquet)
Joffre-Dupuytren (C.Aussel, H.Nebbab-Lechani, N. Blonde-Cynober)
Pitié-Salpêtrière (V. Jarlier, J. Robert, D.Trystram)
Rotschild (A. Gabarg-Chenon, H. Vu-Thien, B. Salauze)
Saint Antoine (J-C. Petit, V. Lalande)
Tenon (G. Arlet)

GHU Sud

Albert Chenevier (CJ.Soussy, N. Mangeney, C.Dupeyron)
Antoine Beclère (JC Nicolas, D.Emilie M.Guibert)
Kremlin Bicêtre (P. Nordmann, N. Fortineau)
Emile-Roux (C-J Soussy, A. Akpabie)
Georges Clémenceau (J-L. Avril, L. H.Nebbab-Lechani)
Henri Mondor (C-J Soussy, P. Legrand, L. Desforges, E.Cambau)
Paul Brousse (E. Dussaix, D. Mathieu, N.Kassis)
San Salvadour (M-F. Lippens, V. Simha),